

Technische fiche :

# MT 1440 E

OXYGEN



 **MANITOU**  
HANDLING YOUR WORLD

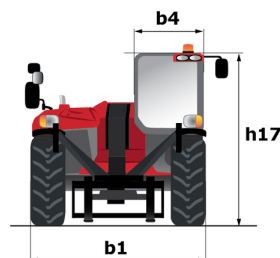
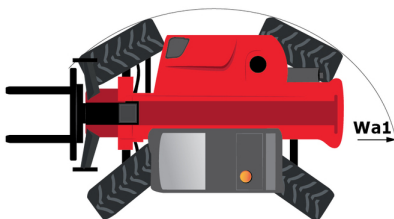
Hoedanigheid		Metrisch
Max. capaciteit		4000 kg
Max. hijshoogte		13.55 m
Max. bereik		9.45 m
Gewicht en afmetingen		
Totale lengte aan het schutbord	l11	6.07 m
Totale breedte	b1	2.36 m
Totale hoogte	h17	2.49 m
Wielbasis (y)	y	3.07 m
Bodemvrijheid machine	m4	0.37 m
Totale breedte cabine	b4	0.95 m
Graafhoek	a4	16 °
Storhoek	a5	110 °
Draaistraal (buitenkant wielen)	Wa1	4.01 m
Gewicht		11000 kg
Uitrusting banden		Opblaasbaar
Modellen banden		ALLIANCE - A325 - 400 / 80-24 162A8
Lengte vorken / Breedte vorken / Vorkgedeelte	l / e / s	1200 mm x 125 mm x 50 mm
Prestatie		
Heffen		16 s
Verlagen		12.40 s
Uitschuiven uitschuifbare arm		17.30 s
Intrekken uitschuifbare arm		13 s
Graven		4 s
Storten		4 s
Motor/accu		
Vermogen van de elektrische motor		56 kW
Vermogen hydraulische motor		28 kW
Batterij technologie		Lithium-ion
Batterij capaciteit		683 Ah
Nominale spanning batterij		90 V
Batterij vermogen		63 kWh
Voeding lader / Fase / Type stroom		9 kW / Eén- of driefasig / AC
Elektrisch circuit		
Batterij / Batterij capaciteit		100 V / 683 Ah
12V Batterij capaciteit		110 Ah
Transmissie		
Type		Electrical
Aantal versnellingen (vooruit / achteruit)		2 / 2
Max. rijsnelheid		24.90 km/h
Handrem		Automatische parkeerrem
Bedrijfsrem		Hydraulisch
Hydraulisch		
Pomptype		Lastafhankelijke pomp
Capaciteit van hydraulische pomp		63 cm³
Hydraulisch debiet / Hydraulische druk		160 l/min-240 bar
Tankinhoud		
Inhoud hydraulische tank		135 l
Geluid en trillingen		
Lawaai op de bestuursplaats (LpA)		60 dB
Lawaai in de omgeving (LWA)		98 dB
Trillingen op het geheel handen/armen		2.50 m/s²
Diverse		
Stuurwielen (voor / achter)		2 / 2
Aandrijfwielen (voor / achter)		2 / 2
Certificering cabine		ROPS - FOPS level 2 cab
Commando's		JSM

# Opties / afwerkingen

S: Serie / O: Optie/ - : Niet beschikbaar

	Standard	Comfort
<b>Lifting function</b>		
Easy Connect System (ECS)	0	0
Hydraulische leiding voorzetstukken	0	S
<b>Operator station</b>		
Binnenste achteruitkijkspiegel	0	0
Bluetooth USB-radio - Met extra microfoon - 100W	0	0
Bluetooth USB-radio - Met geïntegreerde microfoon - 100W	0	0
Camera achteraan met beeldscherm in de cabine	0	0
Elektrische ramen	0	0
Extra handgreep rechts in de cabine	0	0
Handmatige airconditioning	0	0
Mechanische stoffen stoel	0	0
Mechanisch geveerde PVC zitting - Grammer MSG65	S	S
Met stof beklede stoel met luchtvering	0	0
Radio voormontage	0	S
Telescoopvering - "Active CRC "	0	0
Tuner autoradio - 50W	0	0
Vaste armleuning	0	0
Verstelbare en telescopische stuurkolom	0	S
Vloermat	0	S
Zijdellingse wisser	0	S
<b>Motorization/Power</b>		
Boordlader 9kW	S	S
Continue hydraulisch debiet	0	0
Driefasige oplaadkabelset + adapters	S	S
Europe plug adapter - Three-phase cable	S	S
Gecentraliseerde smeerpunten	0	0
<b>Lighting</b>		
LED front road lights (x2)	-	S
LED-werklampen achter op cabine (x2)	0	0
LED-werklichten vooraan op cabine (x2)	0	0
Werklampen bovenaan de telescoop (x2)	0	0
<b>Veiligheid</b>		
Batterij cut-off	S	S
Noodstopknop buiten de cabine	0	0
OSS - Operation Safety System	0	0
Voetgangerdetectiecamera (achter)	0	0
<b>Pneumatics</b>		
Tires - ALLIANCE - A325 - 400/80-24 162A8	S	S
Tires - ALLIANCE - A325 - 440/80 R24 162A8	0	0
Tires - MICHELIN - BIBLOAD - 440/80 R24 161A8	0	0

## MT 1440 e - Tekening met afmetingen

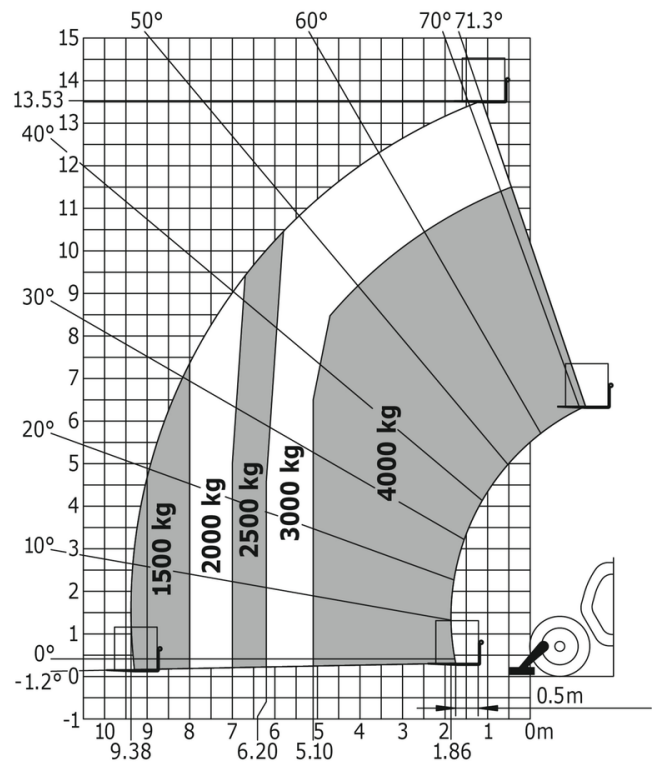


# MT 1440 e - Lastendiagram

Machine op banden met vorken



Rotatie op verlaagde stabilisatoren met vorken





# **MANITOU** **HANDLING YOUR WORLD**

## Hoofdkantoor

B.P. 249 - 430 rue de l'Aubinière  
44150 Ancenis Cedex - Frankrijk

Tel.: 00 33 (0)2 40 09 10 11 - Fax: 00 33 (0)2 40 09 10 97

[www.manitou.com](http://www.manitou.com)



Deze brochure beschrijft versies en configuratie-opties voor Manitou-producten die met verschillende apparatuur kunnen worden uitgerust. De uitrusting die in deze brochure wordt beschreven, kan standaard, optioneel of niet leverbaar zijn, afhankelijk van de uitvoering. Manitou behoudt zich het recht voor om de weergegeven en beschreven specificaties op elk moment en zonder kennisgeving vooraf te wijzigen. De fabrikant is niet aansprakelijk voor de gegeven specificaties. Neem voor meer informatie contact op met uw Manitou-dealer. Niet-contractueel document. De productbeschrijvingen kunnen afwijken van de werkelijke producten. De lijst met specificaties is niet allesomvattend. De logo's en visuele identiteit van het bedrijf zijn eigendom van Manitou en mogen niet zonder toestemming worden gebruikt. Alle rechten voorbehouden. De foto's en diagrammen in deze brochure zijn uitsluitend bedoeld voor raadpleging en informatie.

MANITOU BF SA - Naamloze vennootschap met raad van bestuur - Aandeelkapitaal: 39.668.399 euro - 857 802 508 RCS Nantes