

Technische fiche :

# MT 1840 E

OXYGEN



 **MANITOU**  
HANDLING YOUR WORLD

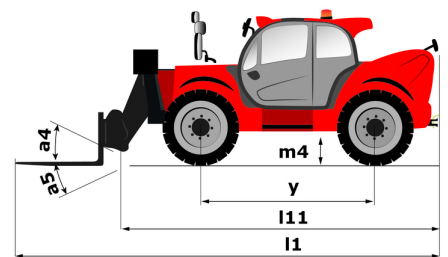
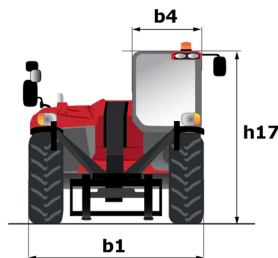
| Hoedanigheid                                  |           | Metrisch                            |
|---|-----------|-------------------------------------|
| Max. capaciteit                               |           | 4000 kg                             |
| Max. hijshoogte                               |           | 17.55 m                             |
| Max. bereik                                   |           | 13.10 m                             |
| Gewicht en afmetingen                         |           |                                     |
| Totale lengte aan het schutbord               | l11       | 6.21 m                              |
| Totale breedte                                | b1        | 2.36 m                              |
| Totale hoogte                                 | h17       | 2.49 m                              |
| Wielbasis (y)                                 | y         | 3.07 m                              |
| Bodemvrijheid machine                         | m4        | 0.37 m                              |
| Totale breedte cabine                         | b4        | 0.95 m                              |
| Graafhoek                                     | a4        | 16 °                                |
| Storhoek                                      | a5        | 110 °                               |
| Draaistraal (buitenkant wielen)               | Wa1       | 4.01 m                              |
| Gewicht                                       |           | 11870 kg                            |
| Uitrusting banden                             |           | Opblaasbaar                         |
| Modellen banden                               |           | ALLIANCE - A325 - 400 / 80-24 162A8 |
| Lengte vorken / Breedte vorken / Vorkgedeelte | l / e / s | 1200 mm x 125 mm x 50 mm            |
| Framevlakstellingscorrector                   | a9        | 9 °                                 |
| Prestatie                                     |           |                                     |
| Heffen  |           | 19.80 s                             |
| Verlagen                                      |           | 13.40 s                             |
| Uitschuiven uitschuifbare arm                 |           | 22 s                                |
| Intrekken uitschuifbare arm                   |           | 18.30 s                             |
| Graven  |           | 6.20 s                              |
| Storten                                       |           | 6.70 s                              |
| Motor/accu                                    |           |                                     |
| Vermogen van de elektrische motor             |           | 56 kW                               |
| Vermogen hydraulische motor                   |           | 28 kW                               |
| Batterij technologie                          |           | Lithium-ion                         |
| Batterij capaciteit                           |           | 683 Ah                              |
| Nominale spanning batterij                    |           | 90 V                                |
| Batterij vermogen                             |           | 63 kWh                              |
| Voeding lader / Fase / Type stroom            |           | 9 kW / Eén- of driefasig / AC       |
| Elektrisch circuit                            |           |                                     |
| Batterij / Batterij capaciteit                |           | 100 V / 683 Ah                      |
| 12V Batterij capaciteit                       |           | 110 Ah                              |
| Transmissie                                   |           |                                     |
| Type  |           | Electrical                          |
| Aantal versnellingen (vooruit / achteruit)    |           | 2 / 2                               |
| Max. rijsnelheid                              |           | 24.90 km/h                          |
| Handrem                                       |           | Automatische parkeerrem             |
| Bedrijfsrem                                   |           | Hydraulisch                         |
| Hydraulisch                                   |           |                                     |
| Pomptype                                      |           | Lastafhankelijke pomp               |
| Capaciteit van hydraulische pomp              |           | 63 cm³                              |
| Hydraulisch debiet / Hydraulische druk        |           | 160 l/min-240 bar                   |
| Tankinhoud                                    |           |                                     |
| Inhoud hydraulische tank                      |           | 135 l                               |
| Geluid en trillingen                          |           |                                     |
| Lawaai op de bestuurdersplaats (LpA)          |           | 60 dB                               |
| Lawaai in de omgeving (LwA)                   |           | 98 dB                               |
| Trillingen op het geheel handen/armen         |           | 2.50 m/s²                           |
| Diverse                                       |           |                                     |
| Stuurwielen (voor / achter)                   |           | 2 / 2                               |
| Aandrijfwielen (voor / achter)                |           | 2 / 2                               |
| Certificering cabine                          |           | ROPS - FOPS level 2 cab             |
| Commando's                                    |           | JSM                                 |

# Opties / afwerkingen

S: Serie / O: Optie/ - : Niet beschikbaar

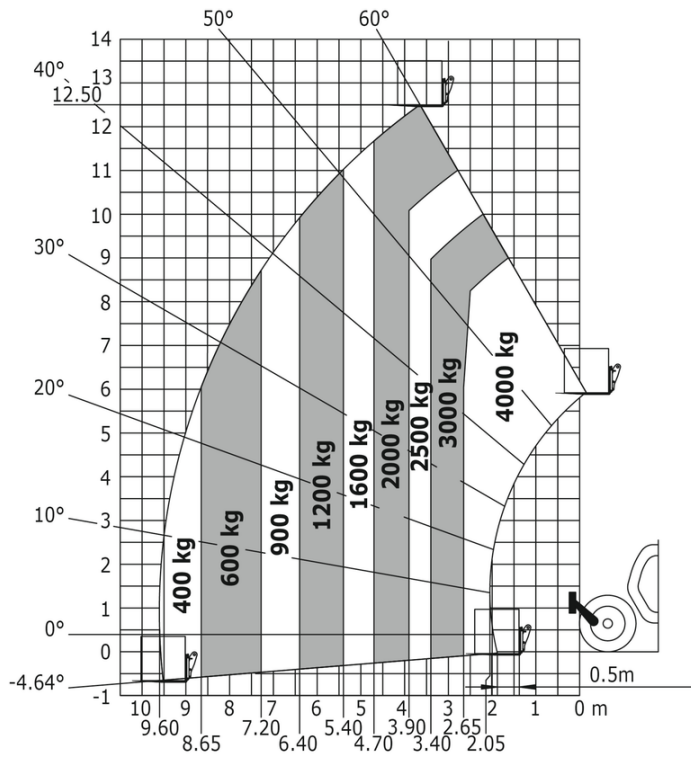
|  | Standard | Comfort |
|--|----------|---------|
| <b>Lifting function</b>                                  |          |         |
| Easy Connect System (ECS)                                | 0        | 0       |
| Hydraulische leiding voorzetstukken                      | 0        | S       |
| <b>Operator station</b>                                  |          |         |
| Binnenste achteruitkijkspiegel                           | 0        | 0       |
| Bluetooth USB-radio - Met extra microfoon - 100W         | 0        | 0       |
| Bluetooth USB-radio - Met geïntegreerde microfoon - 100W | 0        | 0       |
| Camera achteraan met beeldscherm in de cabine            | 0        | 0       |
| Elektrische ramen  | 0        | 0       |
| Extra handgreep rechts in de cabine                      | 0        | 0       |
| Handmatige airconditioning                               | 0        | 0       |
| Mechanische stoffen stoel                                | 0        | 0       |
| Mechanisch geveerde PVC zitting - Grammer MSG65          | S        | S       |
| Met stof beklede stoel met luchtvering                   | 0        | 0       |
| Radio voormontage  | 0        | S       |
| Telescoopvering - "Active CRC "                          | 0        | 0       |
| Tuner autoradio - 50W                                    | 0        | 0       |
| Vaste armleuning   | 0        | 0       |
| Verstelbare en telescopische stuurkolom                  | 0        | S       |
| Vloermat   | 0        | S       |
| Zijdellingse wisser                                      | 0        | S       |
| <b>Motorization/Power</b>                                |          |         |
| Boordlader 9kW   | S        | S       |
| Continue hydraulisch debiet                              | 0        | 0       |
| Driefasige oplaadkabelset + adapters                     | S        | S       |
| Europe plug adapter - Three-phase cable                  | S        | S       |
| Gecentraliseerde smeerpunten                             | 0        | 0       |
| <b>Lighting</b>  |          |         |
| LED front road lights (x2)                               | S        | S       |
| LED-werklampen achter op cabine (x2)                     | 0        | 0       |
| LED-werklichten vooraan op cabine (x2)                   | 0        | 0       |
| Werklampen bovenaan de telescoop (x2)                    | 0        | 0       |
| <b>Veiligheid</b>  |          |         |
| Batterij cut-off   | S        | S       |
| Noodstopknop buiten de cabine                            | 0        | 0       |
| OSS - Operation Safety System                            | 0        | 0       |
| Voetgangerdetectiecamera (achter)                        | 0        | 0       |
| <b>Pneumatics</b>  |          |         |
| Tires - ALLIANCE - A325 - 400/80-24 162A8                | S        | S       |
| Tires - ALLIANCE - A325 - 440/80 R24 162A8               | 0        | 0       |
| Tires - MICHELIN - BIBLOAD - 440/80 R24 161A8            | 0        | 0       |

## MT 1840 e - Tekening met afmetingen

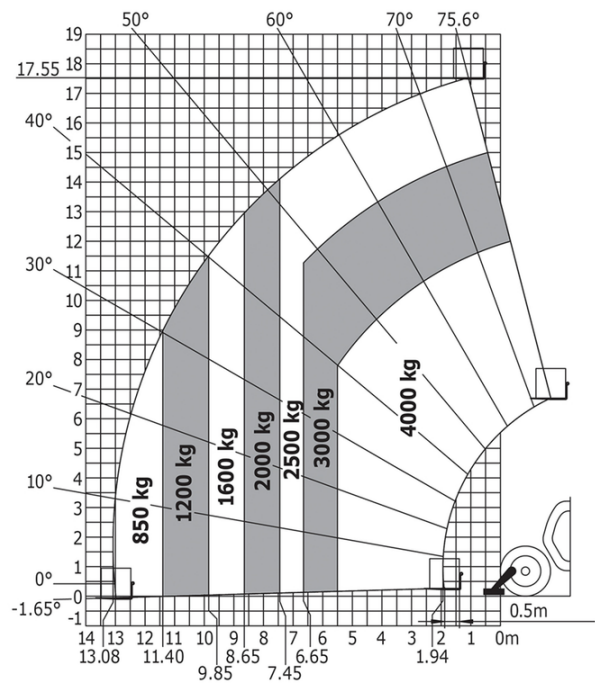


# MT 1840 e - Lastendiagram

## Machine op banden met vorken



## Rotatie op verlaagde stabilisatoren met vorken





 **MANITOU**  
**HANDLING YOUR WORLD**

**Hoofdkantoor**

B.P. 249 - 430 rue de l'Aubinière

44150 Ancenis Cedex - Frankrijk

Tel.: 00 33 (0)2 40 09 10 11 - Fax: 00 33 (0)2 40 09 10 97

[www.manitou.com](http://www.manitou.com)



Deze brochure beschrijft versies en con guratie-opties voor Manitou-producten die met verschillende apparatuur kunnen worden uitgerust. De uitrusting die in deze brochure wordt beschreven, kan standaard, optioneel of niet leverbaar zijn, afhankelijk van de uitvoering. Manitou behoudt zich het recht voor om de weergegeven en beschreven speci caties op elk moment en zonder kennisgeving vooraf te wijzigen. De fabrikant is niet aansprakelijk voor de gegeven speci caties. Neem voor meer informatie contact op met uw Manitou-dealer. Niet-contractueel document. De productbeschrijvingen kunnen afwijken van de werkelijke producten. De lijst met speci caties is niet allesomvattend. De logo's en visuele identiteit van het bedrijf zijn eigendom van Manitou en mogen niet zonder toestemming worden gebruikt. Alle rechten voorbehouden. De foto's en diagrammen in deze brochure zijn uitsluitend bedoeld voor raadpleging en informatie.

MANITOU BF SA - Naamloze vennootschap met raad van bestuur - Aande- lenkapitaal: 39.668.399 euro - 857 802 508 RCS Nantes