

Nederlands

Verreiker voor landbouw

MLT Ultra Compact

MLT 625 E

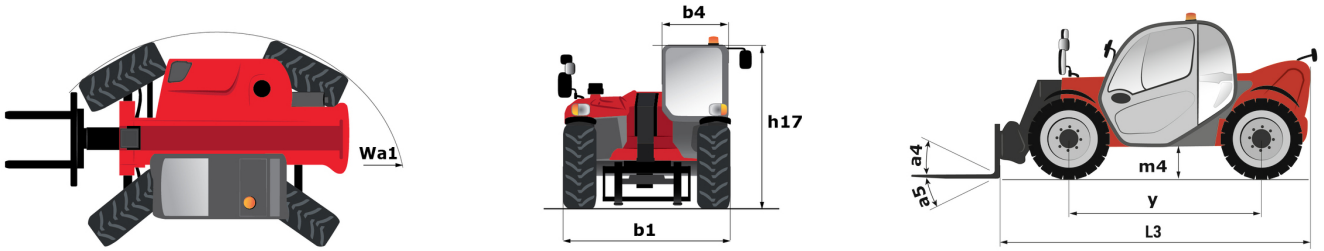
MACHINEBOOK



Hoedanigheid		Metrisch
Max. capaciteit	Q	2500 kg
Max. hijshoogte	h3	5.90 m
Max. bereik		3.30 m
Max. verplaatsing in de hoogte		0.50 m
Lostrekkraft aan de bak		3770 daN
Gewicht en afmetingen		
Onbelast gewicht (met vorken)		4762 kg
Bodemvrijheid machine	m4	0.38 m
Wielbasis (y)	y	2.30 m
Overall length to carriage (with hitch)	l11	3.90 m
Overall length to carriage (without hitch)	l3	3.90 m
Totale breedte	b1	1.81 m
Totale breedte cabine	b4	0.80 m
Totale hoogte	h17	2 m
Storhoek	a5	117 °
Graafhoek	a4	12 °
Draaistraal (buitenkant wielen)	Wa1	3.31 m
Modellen banden		Alliance - A580 - 300/75 R18 142A8
Stuurstand		Manicrab, 2 wheel steer, 4 wheel steer, Crab mode
Prestatie		
Heffen		11.10 s
Verlagen		8 s
Uitschuiven uitschuifbare arm		7.70 s
Intrekken uitschuifbare arm		7.40 s
Graven		4.45 s
Storten		4.30 s
Motor/accu		
Batterij technologie		Lithium-ion
Batterij capaciteit		348 Ah
Batterij vermogen		34.80 kWh
Vermogen van de elektrische motor		40 kW
Vermogen hydraulische motor		30 kW
Voeding lader		9 kW
Elektrisch circuit		
Nominale spanning batterij		100 V
12V Batterij capaciteit		74 Ah
Transmissie		
Type		Electrical
Aantal versnellingen (vooruit / achteruit)		1 / 1
Max. verplaatsingssnelheid (kan variëren volgens de toepasselijke reglementering)		20 km/h
Differentieelslot		Limited slip differential on front axle
Handrem		Automatische negatieve parkeerrem
Bedrijfsrem		Oil-Immersed multi-discs braking on front axles
Hydraulisch		
Pomptype		Tandwielpompe
Hydraulisch debiet - Hydraulische druk		84 l/min - 235 bar
Verdeler "Flow sharing"		Standaard
Tankinhoud		
Inhoud hydraulische tank		80 l
Geluid en trillingen		
Lawaai op de bestuurdersplaats (LpA) getest volgens norm NF EN 12053		72 dB
Lawaai in de omgeving (LwA)		92 dB
Trillingen op het geheel handen/armen		2.50 m/s ²
Diverse		
Certificering cabine		ROPS - FOPS cab (level 1)
Commando's		JSM

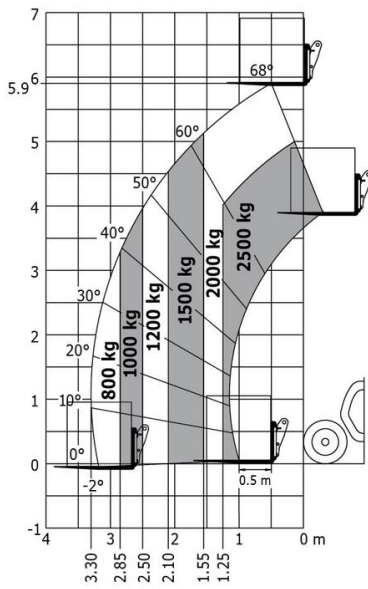
optionele bandentabel

	Totale hoogte	Totale breedte
MICHELIN - BIBSTEEL ALL TERRAIN - 300/70 R16.5 141A5	1.97 m	1.81 m
CAMSO - SKS532 - 12-16.5 145A2	1.92 m	1.81 m
CAMSO - SKS732 - 12-16.5 145A2	1.92 m	1.81 m

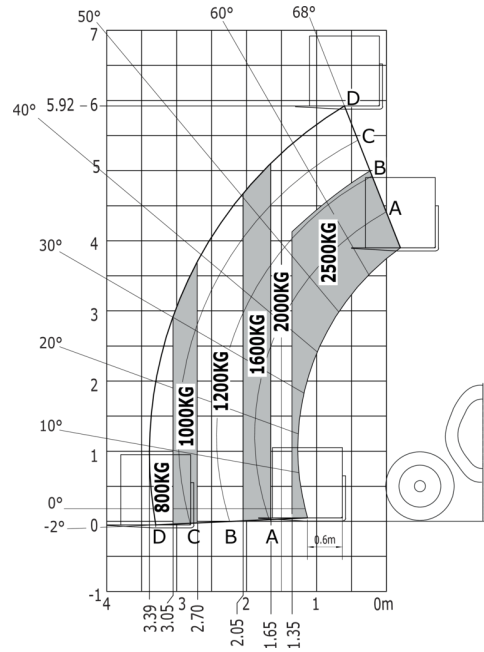


MLT 625 E - LASTENDIAGRAM

Machine op banden met vorken



Machine op banden met vorken LC 600 mm



BAKKEN

4 in 1 bak



4 in 1 bak - CB4x1 700L / 1950

Referentienummer	Afstand tot zwaartepunt	Capaciteit	Capaciteit van de koepel	Slagcapaciteit	Gewicht
751402	364 mm	1470 kg	700 l	524 l	608 kg
Totale hoogte	Totale lengte	Breedte			
890 mm	1107 mm	1950 mm			

Verplichte uitrusting van machines :

BAKKEN

Grote zak vulemmer



Grote zak vulemmer - BBF 1200 / 600

Referentienummer	Capaciteit van de koepel	Gewicht	Totale hoogte	Totale lengte	Breedte
52676645	600 l	455 kg	685 mm	1549 mm	1200 mm

Verplichte uitrusting van machines :

Grote zak vulemmer - BBF 1400 / 1100



Referentienummer	Capaciteit van de koepel	Gewicht	Totale hoogte	Totale lengte	Breedte
52614700	1120 l	610 kg	923 mm	1723 mm	1400 mm

Verplichte uitrusting van machines :

BAKKEN

Pelicaanbak



Pelicaanbak - BG 1850 / 1050 FO

Referentienummer	Afstand tot zwaartepunt	Capaciteit	Capaciteit van de koepel	Slagcapaciteit	Gewicht
52647327	435 mm	1059 kg	1059 l	650 l	636 kg
Totale lengte	Breedte	Gesloten grijphoogte	Geopende grijphoogte		
1263 mm	1850 mm	1033 mm	1675 mm		

Verplichte uitrusting van machines :

BAKKEN

Pelicaanbak (met gelaste tanden)



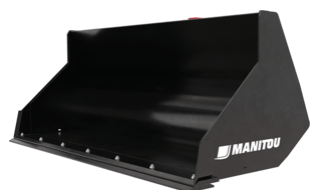
Pelicaanbak (met gelaste tanden) - BG 1850 / 1050 DA WE50 DA WE

Referentienummer	Afstand tot zwaartepunt	Capaciteit	Capaciteit van de koepel	Slagcapaciteit	Gewicht
52647326	450 mm	1059 kg	1059 l	650 l	696 kg
Totale lengte	Breedte	Gesloten grijphoogte	Geopende grijphoogte		
1288 mm	1850 mm	1033 mm	1776 mm		

Verplichte uitrusting van machines : 

BAKKEN

Schepbak



Schepbak - CBR 730 / 1850

Referentienummer	Referentienummer slijtplaat met bouten (LDR)	Capaciteit	Capaciteit van de koepel	Slagcapaciteit	Gewicht
571831	52000369	1543 kg	735 l	600 l	318 kg
Totale hoogte	Totale lengte	Breedte			
794 mm	815 mm	1850 mm			

Verplichte uitrusting van machines : 

BAKKEN

Uitkuilbak



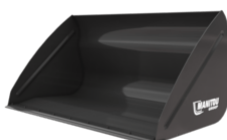
Uitkuilbak - BSCR 2100 / 1130

Referentienummer	Capaciteit	Capaciteit van de koepel	Gewicht	Breedte
52728902	1130 kg	1130 l	540 kg	2100 mm

Verplichte uitrusting van machines :  + 

BAKKEN

Volumebak



Volumebak - CBA 1500 / 2050

Referentienummer	Afstand tot zwaartepunt	Capaciteit	Capaciteit van de koepel	Slagcapaciteit	Gewicht
570546	572 mm	1500 kg	1500 l	1101 l	490 kg
Totale hoogte	Totale lengte	Breedte			
1119 mm	1147 mm	2050 mm			

Verplichte uitrusting van machines : 


Volumebak - CBA 1500 / 2050 DA

Referentienummer	Referentienummer slijtplate met bouten (LDR)	Afstand tot zwaartepunt	Capaciteit	Capaciteit van de koepel	Slagcapaciteit
653035	52000489	509 mm	1500 kg	1500 l	1101 l
Gewicht	Totale hoogte	Totale lengte	Breedte		
482 kg	1119 mm	1147 mm	2050 mm		

Verplichte uitrusting van machines : ✕

KLEMMEN

Balenklem

Balenklem - CLBW 800

Referentienummer	Capaciteit	Gewicht	Totale hoogte	Totale lengte	Breedte
52000813	800 kg	227 kg	810 mm	1386 mm	1587 mm

Verplichte uitrusting van machines :


Balenklem - CLBW 1500

Referentienummer	Capaciteit	Gewicht	Totale hoogte	Totale lengte	Breedte
52001012	1500 kg	251 kg	810 mm	1490 mm	1587 mm

Verplichte uitrusting van machines :

KLEMMEN

Balenklem voor rechthoekige balen

Balenklem voor rechthoekige balen - CLBSW 2000 / 1000

Referentienummer	Capaciteit	Gewicht	Totale hoogte	Totale lengte	Breedte
52000812	1000 kg	483 kg	679 mm	1849 mm	1525 mm
Lengte armen					
1000 mm					

Verplichte uitrusting van machines :

KLEMMEN

Klassieke balenklem



Klassieke balenklem - CLBR 2x3

Referentienummer	Capaciteit	Gewicht	Totale hoogte	Totale lengte	Lengte vorken
52001013	1200 kg	235 kg	1382 mm	1082 mm	335 mm
Breedte	Lengte armen				
1090 mm	700 mm				

Verplichte uitrusting van machines : 



Klassieke balenklem - PBG 2x4

Referentienummer	Capaciteit	Gewicht	Totale hoogte	Totale lengte	Lengte vorken
757612	1800 kg	235 kg	1381 mm	1031 mm	335 mm
Breedte	Lengte armen				
1090 mm	600 mm				

Verplichte uitrusting van machines : 

KLEMMEN

Multifunctionele balenklem



Multifunctionele balenklem - MBC 2x3

Referentienummer	Capaciteit	Gewicht	Totale hoogte	Totale lengte	Breedte over vorken
790506	800 kg	290 kg	1084 mm	1454 mm	375 mm
Breedte					
1196 mm					

Verplichte uitrusting van machines : 

KLEMMEN

potklem



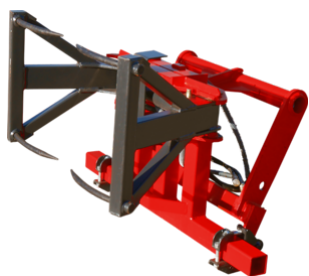
potklem - CLP 1000 / 800

Referentienummer	Referentievorkenbord schranklader	Capaciteit	Gewicht	Totale hoogte	Totale lengte
914770	939690	800 kg	136 kg	689 mm	1256 mm
Breedte	Diameter maximum				
750 mm	1050 mm				

Verplichte uitrusting van machines : 

KLEMMEN

Super compacte balenklem



Super compacte balenklem - PBG 2x2

Referentienummer	Capaciteit	Gewicht	Totale hoogte	Totale lengte	Lengte vorken
757639	800 kg	156 kg	869 mm	922 mm	335 mm
Breedte	Lengte armen				
1090 mm	500 mm				

Verplichte uitrusting van machines :

VORKEN EN GRIJPERS

Balenvork



Balenvork - FB 1900 / 1700

Referentienummer	Capaciteit	Gewicht	Totale hoogte	Totale lengte	Lengte vorken
790699	1700 kg	215 kg	2236 mm	1341 mm	1010 mm
Breedte over vorken	Breedte				
600 mm	1878 mm				

Verplichte uitrusting van machines :

VORKEN EN GRIJPERS

Kuilhapper



Kuilhapper - SHG 1600 / 1200

Referentienummer	Capaciteit	Capaciteit van de koepel	Gewicht	Totale lengte	Breedte
52000380	1052 kg	1169 l	705 kg	1295 mm	1654 mm
Gesloten grijphoogte	Geopende grijphoogte	Diepte			
1010 mm	1475 mm	850 mm			

Verplichte uitrusting van machines :

VORKEN EN GRIJPERS

Mestriek met klauw



Mestriek met klauw - FFGR 1700

Referentienummer	Capaciteit van de koepel	Gewicht	Totale lengte	Lengte vorken	Breedte over vorken
751429	1050 l	505 kg	1320 mm	810 mm	225 mm
Breedte	Gesloten grijphoogte	Geopende grijphoogte			
1700 mm	1124 mm	2093 mm			

Verplichte uitrusting van machines :


Mestriek met klauw - FFGR 1950 DA

Referentienummer	Capaciteit	Capaciteit van de koepel	Gewicht	Totale lengte	Lengte vorken
751428	1580 kg	1000 l	530 kg	1320 mm	810 mm
Breedte over vorken	Breedte	Gesloten grijphoogte	Geopende grijphoogte		
225 mm	1950 mm	1124 mm	2093 mm		

Verplichte uitrusting van machines :

GIEKEN

Big bag handler

Big bag handler - HBB 1500 / 2400

Referentienummer	Referentienummer E-RECO	Referentievorkenbord schranklader	4 punts onderstel	Euro Vervoer	Afstand tot zwaartepunt
52781808	931627	52578030	52742058	52742059	388 mm
Capaciteit	Gewicht	Totale hoogte	Totale lengte	Breedte over vorken	Breedte
2400 kg	186 kg	1322 mm	1643 mm	750 mm	1356 mm

Verplichte uitrusting van machines :

GIEKEN

Op frame gemonteerd haak

Op frame gemonteerd haak - PC 50

Referentienummer	Referentienummer E-RECO	Afstand tot zwaartepunt	Capaciteit	Gewicht	Max. bereik
708544	921335	166 mm	5000 kg	115 kg	470 mm
Totale hoogte	Totale lengte	Breedte			
500 mm	606 mm	815 mm			

Verplichte uitrusting van machines :

VEEGMACHINES

2-in-1 borstelmachine

2-in-1 borstelmachine - SCC 2050

Referentienummer	Gewicht	Totale hoogte	Totale lengte	Breedte
52000514	630 kg	950 mm	2140 mm	2270 mm

Verplichte uitrusting van machines :



2-in-1 borstelmachine - SCC 2050 +

Referentienummer	Gewicht	Totale hoogte	Totale lengte	Breedte
52000516	640 kg	950 mm	2170 mm	2270 mm

Verplichte uitrusting van machines : 



2-in-1 borstelmachine - SCC 2050 HWA +

Referentienummer	Gewicht	Totale hoogte	Totale lengte	Breedte
52000518	690 kg	1550 mm	2170 mm	2270 mm

Verplichte uitrusting van machines :  + 

VEEGMACHINES

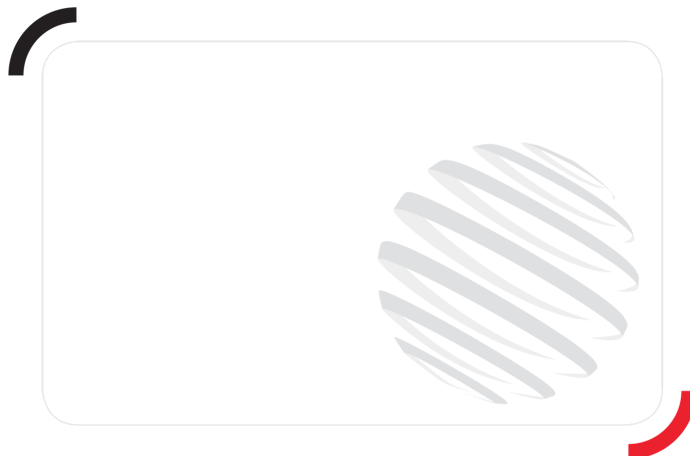
borstelmachine met opvangbak



borstelmachine met opvangbak - BRB 1600

Referentienummer	Afstand tot zwaartepunt	Gewicht	Totale hoogte	Totale lengte	Breedte
790313	1050 mm	775 kg	1068 mm	2370 mm	2000 mm

Verplichte uitrusting van machines :  + 



Hoofdkantoor

B.P. 249 - 430 rue de l'Aubinière

44150 Ancenis Cedex - Frankrijk

Tel.: 00 33 (0)2 40 09 10 11 - Fax: 00 33 (0)2 40 09 10 97

www.manitou.com



Deze brochure beschrijft versies en configuratie-opties voor Manitou-producten die met verschillende apparatuur kunnen worden uitgerust. De uitrusting die in deze brochure wordt beschreven, kan standaard, optioneel of niet leverbaar zijn, afhankelijk van de uitvoering. Manitou behoudt zich het recht voor om de weergegeven en beschreven specificaties op elk moment en zonder kennisgeving vooraf te wijzigen. De fabrikant is niet aansprakelijk voor de gegeven specificaties. Neem voor meer informatie contact op met uw Manitou-dealer. Niet-contractueel document. De productbeschrijvingen kunnen afwijken van de werkelijke producten. De lijst met specificaties is niet allesomvattend. De logo's en visuele identiteit van het bedrijf zijn eigendom van Manitou en mogen niet zonder toestemming worden gebruikt. Alle rechten voorbehouden. De foto's en diagrammen in deze brochure zijn uitsluitend bedoeld voor raadpleging en informatie.
MANITOU BF SA - Naamloze vennootschap met raad van bestuur - Aandeelkapitaal: 39.668.399 euro - 857 802 508 RCS Nantes