

RANGE

MRT

VISION



Ontdek uw nieuwe MRT
in augmented reality
op uw smartphone.

 **MANITOU**
HANDLING YOUR WORLD

Manitou doet er alles aan om uw TCO (total cost of ownership) te verlagen

Tijdens het hele project houden wij rekening met uw TCO, zodat wij krachtige, robuuste en kostengeoptimaliseerde machines kunnen ontwikkelen.

- **Vermindering van verbruik en geluid op de werf**

Lager geluidsniveau in de cabine en een lager brandstofverbruik dankzij de nieuwe stage 5 motor. Dit geeft een onmiddellijk positief effect op het milieu.

- **Vereenvoudigd onderhoud**

Makkelijke toegang tot de verschillende onderdelen voor een kortere onderhoudsduur.

- **Interessante doorverkoopwaarde**

De MRT-serie biedt u een hoge doorverkoopwaarde dankzij de prestaties, kwaliteit en duurzaamheid van de onderdelen.

- **Makkelijke toegang tot de belangrijkste motoronderdelen**

De motoren van onze machines zijn aan de rechterkant gemonteerd met een volledige opening van het motorcompartiment voor perfecte toegang.

- **LED werk- en wegverlichting**

Alle lichten zijn LED voor een betere zichtbaarheid en lager stroomverbruik.

ECO-STOP







Het ECOSTOP-systeem (optie) beperkt het motorgebruik en dus de slijtage en het brandstofverbruik. De urenteller is gebaseerd op de werkelijke draaiuren.



3 in 1

Eén machine, 3 toepassingen : verreiker / hoogwerker / kraan.

Manitou-verreikers zijn echte werktuigdragers waarop u snel en eenvoudig het door Manitou goedgekeurde accessoire kunt bevestigen. Ook voor speciale toepassingen hebben wij passende accessoires.

| Verreiker | Jib met lier | Werkkooi |
|--|---|---|
| Kantelbaar vorkenbord met ISO-vorken of zwevend vorkenbord voor het hanteren van palletladingen op oneffen terrein | Vergroot uw bereik en maak van uw MRT een mobiele kraan met deze jib met hydraulische lier. Directe haakmontage voor meer snelheid. | Openen/sluiten in minder dan 50s. (tot 1000 kg, drie personen). Gemakkelijke toegang met drie openingen. |
|  |  |  |
| Lier | Hydraulische lier | Aerial JIB 2 |
| Het onmisbare gereedschap voor het plaatsen van zwevende lasten. | Verhoogt de toepassingen met zwevende last aanzienlijk. Voorgevormde haak voor meer stabiliteit. Capaciteit van 3 tot 5t. | Een werkkooi die zowel positief (+9,3m) als negatief (-6,4m) kan werken. 360° rotatie van de arm. Capaciteit 200 kg inclusief 2 personen. |
|  |  |  |

Cette langue n'a pas d'éléments en gras



De MRT-serie is standaard uitgerust met het E-RECO systeem voor accessoire herkenning. Het detecteert en analyseert het geplaatste aanbouwdeel om het passende diagram voor te stellen en u zo te helpen de capaciteit van de machine te optimaliseren.



Geconnecteerde machine

Volg de positie van uw machine 24 uur per dag in real time en optimaliseer de operationele follow-up.

- **Bekijk in real time**

Beheer uw vloot vanop afstand en lees de machinegegevens uit van op uw computer, tablet of smartphone.

- **Anticiperen op onderhoud**

Bespaar tijd: deel de waarschuwingen rechtstreeks met de techniker zodat de nodige onderdelen op voorhand besteld kunnen worden en de interventietijd verkort.

- **Prestaties analyseren**

Bekijk de prestaties van uw machines in een duidelijk en eenvoudig grafisch overzicht.

Bescherm uw machine met toegangscontrole
In optie kan u de toelating tot de rijfunctie van de machine en de machinist instellen. U garandeert hun veiligheid in en rond de machine.

Werkhoogte :

van **16** tot **25** m

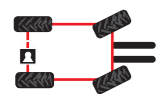
Maximale capaciteit :

4500 kg

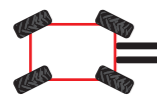
Voorwaarts bereik tot :

19,5 m

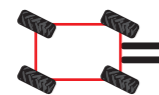
3 Stuurmodi



2 WIEL
BESTURING



4-WIEL
BESTURING



KRABMODUS

Automatische
uitlijning
van de wielen

HYDRAULISCH TOERENTAL

U kunt de maximumsnelheden instellen voor alle hydraulische bewegingen van de machine.



Eenvoudige afstempeling

Optimale beweging van de stabilisatoren en automatisch waterpas stellen



Zeer sterke frameconstructie

Het MRT VISION-chassis biedt een optimale weerstand dankzij de buisvormige structuur, die de ruggengraat van uw machine vormt en de stijfheid behoudt, ongeacht de positie.

Maximale productiviteit

dankzij het nieuwe hydraulische systeem en de Load Sensing pomp.

Nieuwe mini-joystick voor eenvoudige en nauwkeurige bediening van de stempels.



De cabine met Easy Step en de grote handgrepen maken het in- en uitstappen nog gemakkelijker.



Stabilisatoren



Enkelvoudig
MRT 1645 en 1845



Spin
MRT 2145 en 2545



Snelle afstempeling

Alle modellen zijn ermee uitgerust, zodat u sneller operationeel bent en dus productiever kunt werken.

Ingewerkt in het chassis

De opgevouwen stempels passen automatisch in het frame van de machine. Geen verlies van bodemvrijheid. De cilinders zijn perfect beschermd.



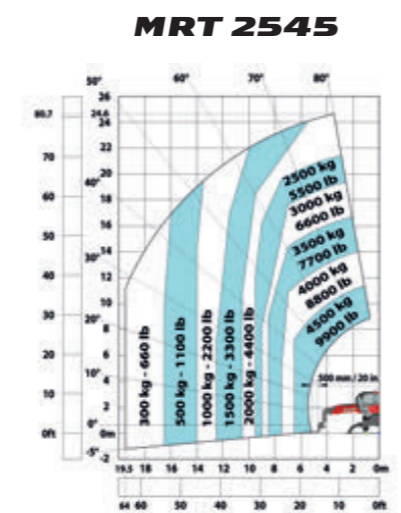
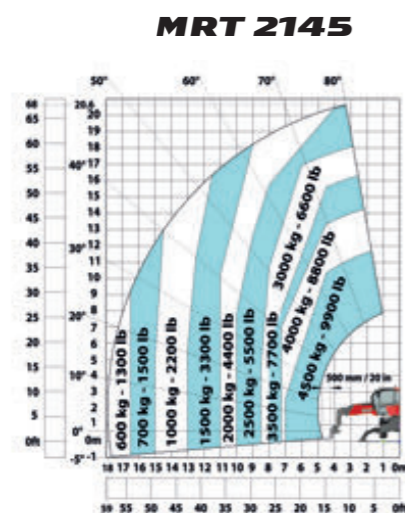
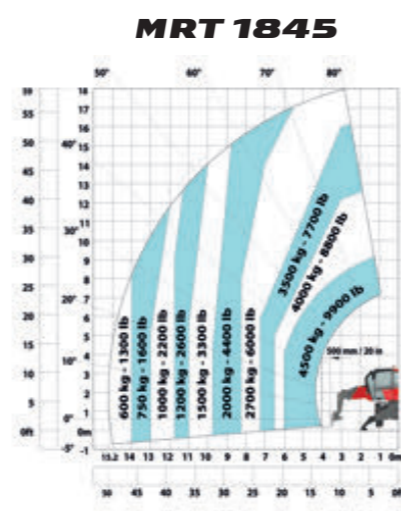
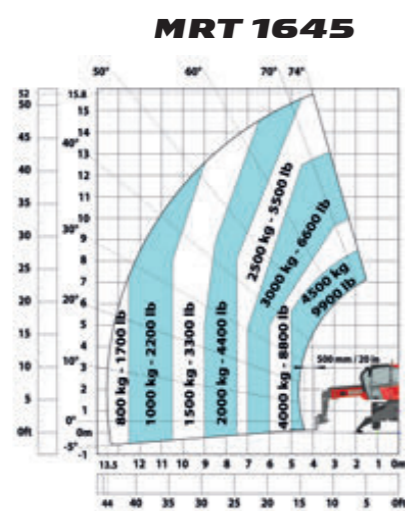
Welke motor kiezen ?

Om zo goed mogelijk aan de verwachtingen van zijn klanten te voldoen, biedt Manitou 2 motoren aan (75pk en 116pk). Deze keuze laat u toe om het vermogen van uw machine aan te passen aan uw reële behoeften. Maar welke te kiezen? Kies de 75pk motor voor optimaal gebruik en prestaties op het werkterrein. De 116 pk motor biedt meer vermogen en laat u toe tot 40 km/u te rijden op de weg.

Wist je dat ?

VISION MRT's de warmte van de motor gebruiken om de cabine te verwarmen.

| | MRT 1645 | MRT 1845 | MRT 2145 | MRT 2545 |
|---|-----------------------------------|-----------------------------------|----------------------------------|----------------------------------|
| Max. capaciteit | 4500 kg | 4500 kg | 4500 kg | 4500 kg |
| Max. hefhoogte | 15.8 m | 18 m | 20.6 m | 24.6 m |
| Maximale reikwijdte | 13.5 m | 15.2 m | 18 m | 19.5 m |
| Motornorm | Deutz EU Stage V / US EPA Tier 4 | Deutz EU Stage V / US EPA Tier 4 | Deutz EU Stage V / US EPA Tier 4 | Deutz EU Stage V / US EPA Tier 4 |
| I.C. Motorvermogen | 75 hp / 55.4 Kw 116 hp / 85 Kw | 75 hp / 55.4 Kw 116 hp / 85 Kw | 116 hp / 85 kW | 116 hp / 85 kW |
| Totale breedte | 2.42 m | 2.42 m | 2.48 m | 2.48 m |
| Totale hoogte | 3.04 m | 3.04 m | 3.04 m | 3.04 m |
| Lengte tot voorzijde van de vorken | 6.38 m | 6.06 m | 6.73 m | 7.72 m |
| Buitenste draaicirkel | 3.92 m | 3.92 m | 4.16 m | 4.16 m |
| Bodemvrijheid | 0.37 m | 0.37 m | 0.37 m | 0.37 m |
| Gewicht | 13305 | 14100 | 14900 | 15910 |



Een oplossing op maat, aangepast aan uw behoeften

Ontdek een brede waaier aan opties.
Uw Manitou contact zal met plezier toelichting geven.

Mastvering

Het systeem absorbeert onwillekeurige bewegingen van de giek tijdens het rijden, wat het rijcomfort verbetert.

Camera's op het einde

van de mast en de zijkant van de machine zijn beschikbaar om uw manoeuvres op bouwplaatsen veilig te laten verlopen.

Verwarme zetel en tapijt

voor het werken in extreme situaties.

Airconditioning met

automatische regeling
Kies uw ideale temperatuur en de airconditioning doet de rest.

Comfort voor de operator

Ongetwijfeld blijft u ook tijdens de pauze zitten in de cabine van uw MRT VISION !

● Snel aan de slag

Groot, intuïtief 8" touchscreen, dat ook via een centrale navigatietoets kan worden gebruikt. Werkt ook met handschoenen!

● Dynamische laaddiagrammen op het scherm

Real time overzicht van de positie van de last.
Boorddiagnosesysteem.

Nieuwe afstandsbediening

De afstandsbediening met geïntegreerde display geeft je een perfecte controle over de last. Je hebt bovendien een uitstekend zicht op de last en de omgeving !

● Uitzonderlijke zichtbaarheid

Uitzonderlijk zicht dankzij het nieuwe panoramische cabineontwerp.

● Drukcabine

Dit garandeert een gezonde werkomgeving en extra geluidsisolatie.

● Personaliseer de cabine

Plaats de nieuwe verwisselbare "DSB" knoppen in de gewenste positie op de 2 geïntegreerde armsteunen.

● Elektrisch verwarmde achteruitkijkspiegels (optie)

Een comfort optie die u in de herfst en winter zal weten te waarderen.

Standaard
achteruitrijcamera



Ontdek de nieuwe cabine
Scan de QR-code met uw
smartphone!

Beveilig de machinisten en hun omgeving

Manitou streeft ernaar machines te ontwerpen die de gebruikers optimale veiligheid bieden.

● Een intelligente en veilige machine

Dubbele joysticks met geïntegreerde detectie sensoren om ongecontroleerde beweging te voorkomen en risico's te beperken.

● Scherm met lastpositie (SOC)

De CEC analyseert voortdurend de positie van de last in de omgeving en de werk configuratie van de machine. Het systeem bepaalt het lastdiagram naar gelang van het aanbouwdeel en de te hanteren last.

● Vergrendeling van hydraulische functies

Kantelvergrendeling voor veilige bediening en alle hydraulische functies, inclusief stempels.

● Automatische parkeerrem

De standaard automatische parkeerrem zorgt voor veilig manoeuvreren op elk terrein.

● Bepaal uw werkgebied

U kunt de maximale werkhoogte bepalen voor de 400° modellen. Voor de 360° modellen is dat naast de werkhoogte ook het voorwaarts bereik links en rechts.

Duidelijke interface
Omgaan met video's
Sluit alle risico's uit en ga voor
optimale veiligheid.





« Als Fleet Manager monitoren we steeds de TCO en rentabiliteit van onze machines. We houden van machines die veilig en veelzijdig zijn om te kunnen ingezet worden op de veelal krappe werven. »

Uw Dealer



Scan and discover
more information on
[manitou.com](https://www.manitou.com)



Deze publicatie beschrijft de versies en configuratiemogelijkheden van Manitou-producten, die kunnen variëren in uitrusting. De in deze brochure getoonde uitrusting kan standaard, optioneel of niet beschikbaar zijn, afhankelijk van de versie. Manitou behoudt zich het recht voor om de beschreven en getoonde specificaties op elk moment zonder voorafgaande kennisgeving te wijzigen. De getoonde specificaties zijn niet bindend voor de fabrikant. Voor meer details kunt u contact opnemen met uw Manitou-dealer. Niet-contractueel document.

Alle logo's en huisstijl zijn eigendom van Manitou en mogen niet zonder toestemming worden gebruikt. Alle rechten voorbehouden.

De foto's en diagrammen in deze brochure zijn uitsluitend ter referentie. Manitou BF SA - Naamloze vennootschap met een Raad van Bestuur - Maatschappelijk kapitaal: 39.547