

ŘADA

**MRT**  
**VISION+**



Vyzkoušejte si nové  
MRT Vision+ v  
rozšířené realitě!

 **MANITOU**  
HANDLING YOUR WORLD

## Společnost Manitou se zavázala snížit vaše celkové náklady na vlastnictví (TCO)

Během celého projektu bereme v úvahu celkové náklady na vlastnictví, abychom vyvinuli vysoce výkonné, robustní a nákladově optimalizované stroje.

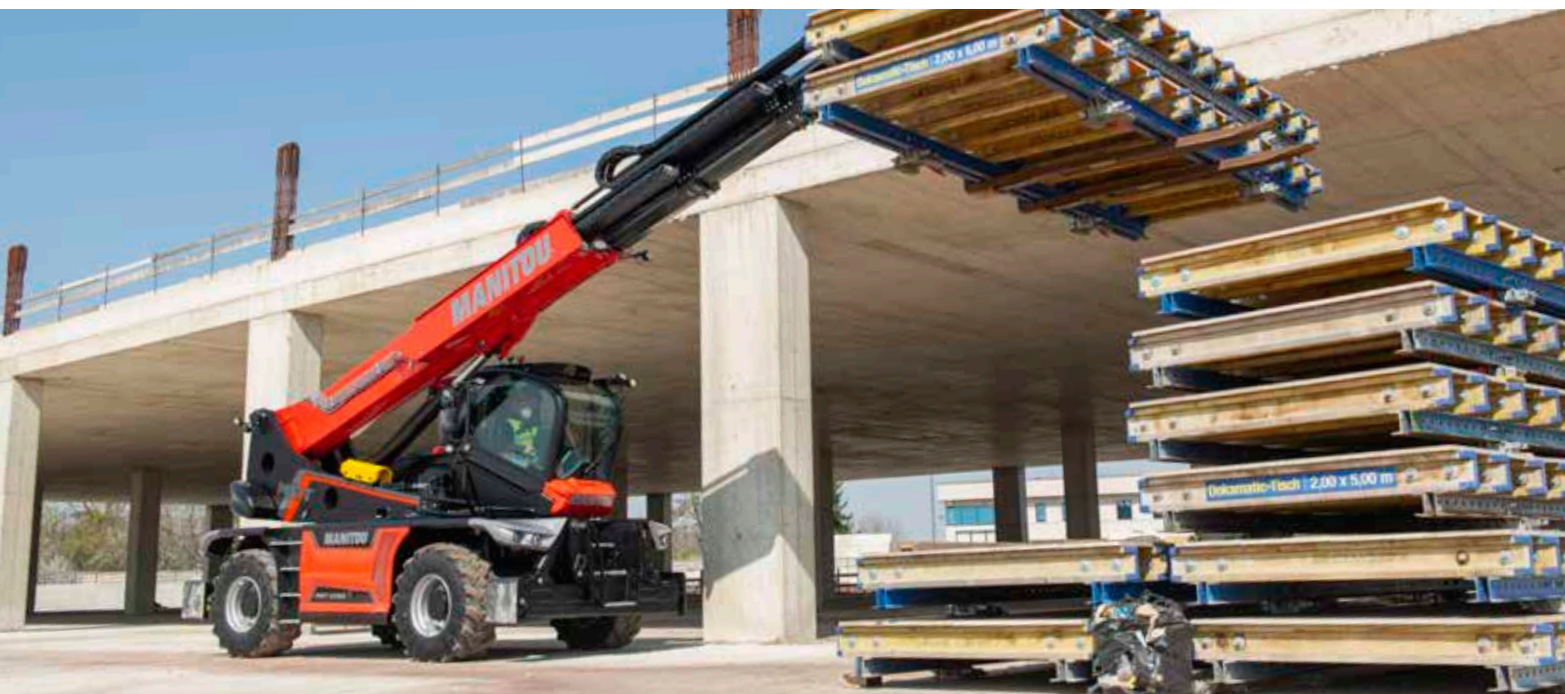
### ECO-STOP

Volitelný systém ECOSTOP omezuje používání motoru, a tím i jeho opotřebení a spotřebu paliva. Počítadlo hodin je založeno na skutečné pracovní době.

### ECO-MODE

Tato standardní funkce výrazně snižuje spotřebu paliva při jízdě: otáčky motoru se automaticky přizpůsobují potřebám převodovky.

- **Snížení spotřeby a hluku na staveništi**  
Snížení hlučnosti v kabině a spotřeby paliva díky novému motoru Stage 5. Významný dopad na životní prostředí.
- **Snadná údržba**  
Zjednodušený přístup k údržbě a hydraulickým komponentům pro zkrácení doby servisu.
- **Optimalizovaná hodnota při dalším prodeji**  
Řada MRT vám díky svému výkonu, kvalitě a dlouhé životnosti komponentů přináší vysokou hodnotu při dalším prodeji.
- **Zkrácení prostoje**  
Vnější přístup k hydraulickým hadicím výložníku pro snadnou údržbu a kratší prostoje.
- **Pracovní a silniční světla LED**  
Veškeré osvětlení je LED pro zvýšení jasu a snížení spotřeby energie.



## Připojená řešení

Sledujte polohu svého stroje 24 hodin denně v reálném čase a optimalizujte jeho následný provoz.

- **Zobrazení v reálném čase**  
Spravujte svůj vozový park na dálku a využívejte bohaté informace o strojích, které máte k dispozici na počítači, tabletu nebo chytrém telefonu.
- **Předpokládaná údržba**  
Úspora času: sdílejte upozornění přímo s technikem, abyste mohli předvídat náhradní díly a zkrátit dobu odevzy.
- **Analýza výkonu**  
Zobrazte si výkonnost svých strojů v grafickém formátu, který lze snadno sledovat a interpretovat.

### Chraňte své zařízení a kontrolujte přístup

Volitelně můžete spravovat oprávnění k řízení a kontrolovat přístup obsluhy ke strojům, abyste zajistili jejich bezpečnost a bezpečnost pracoviště.



### 3 v 1

## Jeden stroj pro 3 režimy: teleskopický / plošinový / jeřábový typ

Teleskopické manipulátory Manitou jsou skutečnými nosiči náradí, na které můžete snadno připevnit příslušenství schválené společností Manitou, které je speciálně přizpůsobeno vašemu použití.

#### Plovoucí vidlice

Jedinečný, elegantní design pro jedinečnou viditelnost a o 30 % nižší hmotnost. K dispozici jsou verze 6t a 7t.



#### Hák

Robustní a jednoduché řešení pro manipulaci se zavěšenými břemeny. Výložníkový jeřáb vybavený 2 háky pro lepší přizpůsobení vašim potřebám.



#### Hydraulický naviják

Hydraulický naviják 6T (22, 26 a 30) a 7,2T (25 a 35). Vyšší rychlost ve srovnání s předchozí generací.



#### Hák s navijákem

S tímto prodlužovacím výložníkem s hydraulickým navijákem získáte větší dosah a zároveň proměníte svůj MRT v mobilní jeřáb. Přímá montáž na hák pro větší rychlost.



#### Plošina

Otevření/zavření za méně než 50 sekund. (do 1000 kg, tři osoby). Snadný přístup se třemi vstupy.



#### Plošina s otočí 360°

Řešení pro zvedání osob umožňující práci v kladném (+9,3 m) i záporném (-6,4 m) směru. Otáčení ramene o 360°. Nosnost 200 kg včetně 2 osob.



**E-RECO**  
RECOGNITION CONTROL

Řada MRT je standardně vybavena systémem rozpoznávání přídatných zařízení E-RECO. Ten detekuje a analyzuje přídatné zařízení, aby navrhl odpovídající pracovní prostor a pomohl vám tak optimalizovat pracovní parametry stroje.

#### Znáte ECO-LIFT? (standardní)

Stačí stisknout tlačítko a otáčky motoru se automaticky upraví tak, aby byl vysílán optimální průtok oleje a hydraulický naviják mohl zvolit nejlepší rychlost.



**Objevte novou kabinu**  
Stačí naskenovat QR kód pomocí chytrého telefonu!

Standardní  
zadní  
kamera

## Komfort obsluhy

Nikdy neopustíte kabinu svého stroje MRT VISION+!

### ● Rychlý začátek

Velký, intuitivní 12,1" dotykový displej, který lze používat také pomocí přídatného navigačního tlačítka. Funguje i v rukavicích!

### ● Dynamické grafy zatížení na obrazovce

Sledování polohy nákladu v reálném čase. Palubní diagnostický systém.

### **Nové dálkové ovládání**

Rádiové ovládání s integrovaným displejem umožňuje přesnou kontrolu nákladu. Stroj můžete přesouvat z koše i na dálku! (nepovinné)

### ● Výjimečná viditelnost

Výjimečný výhled díky novému panoramatickému designu kabiny.

### ● Tlaková kabina

Zaručuje zdravé pracovní prostředí a dodatečnou zvukovou izolaci.

### ● Vyberte si prostředí

Umístěte nová vyměnitelná tlačítka "DSB" do požadované polohy na 2 integrované loketní opěrky.

### ● Elektricky vyhřívaná zpětná zrcátka (R/G)

Skvělý komfort, který vám umožní optimální viditelnost za všech okolností.

## Zajišťování bezpečnosti obsluhy a jejího prostředí

Společnost Manitou se zavázala navrhovat stroje, které uživatelům poskytují optimální bezpečnost.

### ● Přístup do kabiny ze všech 4 stran stroje!

Snadnější přístup z jakékoli pozice kabiny díky novému systému integrovaných přístupových cest na všech čtyřech stranách stroje.

### ● Inteligentní a bezpečný stroj

Dva "kapacitní" joysticky s integrovanými detekčními senzory pro zabezpečení pohybu a omezení rizika.

### ● Určete si svůj pracovní prostor

Zajistit opakovanou manipulaci na přetížených pracovištích a zvýšit bezpečnost.

### ● Monitor stavu naplnění (CEC)

Průběžně analyzuje polohu nákladu v prostoru a pracovní konfiguraci stroje. Systém omezuje pracovní prostor v závislosti na přídatném zařízení a manipulovaném nákladu.

### **360° noční osvětlení**

Na přání je k dispozici 360° osvětlení, které zahrnuje 5 světlometů na koncích stroje pro zajištění úplné

### **Zjednodušená uživatelská videa**

Snížení rizik vám pomůže bezpečně používat vaše stroje.



### ● Zamykání hydraulických funkcí

Zajištění náklonu pro bezpečnou manipulaci a všechny hydraulické funkce včetně stabilizátorů.

### ● Automatická parkovací brzda

Standardní automatická parkovací brzda zajišťuje bezpečné manévrování v každém terénu.

Pracovní výška :

od **22** do **35** m

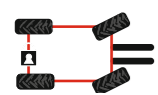
Maximální nosnost až :

**7000** kg

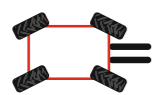
Pracovní posun až do :

**28** m

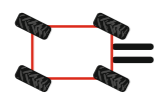
**3** Režimy řízení



ŘÍZENÍ  
2 KOL



ŘÍZENÍ  
4 KOL



REŽIM  
KRAB

Seřízení  
**Automatické**  
kol

**HYDRAULICKÁ  
RYCHLOST**

Můžete nastavit maximální rychlosti pro všechny hydraulické pohyby stroje.

**Snadná stabilizace**

Automatické pohyby stabilizátoru a automatické vyrovnávání.

**Výjimečná světlá výška**

Optimální stabilita na stabilizátorech



Nový mini-joystick pro snadné a přesné ovládání pohybů stabilizátoru



Kabina Easy Step a velká madla usnadňují nastupování a vystupování.



**Přesnost šipek**

Díky pětiúhelníkovému průřezu je teleskopický výložník pevnější a zajišťuje dokonalé vedení prvků mezi nimi. Boční oscilace jsou výrazně omezeny.

**Integrace do šablony**

Složené ližiny automaticky zapadají do rámu stroje. Žádná ztráta světlé výšky. Válce jsou dokonale chráněny.

**VÝJIMEČNÁ  
VIDITELNOST**

Nová kabina MRT nabízí možnost ultra panoramatické kabiny pro plný výhled (bez střešního nosiče), která splňuje bezpečnostní normy ROPS/FOPS úrovně 2.



**MRT 3570 ES**

Díky svému podvozku a odpružení poskytuje MRT vysokou úroveň jízdního komfortu a umožňuje příčnou i podélnou korekci sklonu v terénu.

**Maximální produktivita**

díky novému hydraulickému systému a čerpadlu Load Sensing.

**Modulární stabilizační povrch**

Teleskopická nůžková konstrukce stabilizátorů umožňuje jejich jen částečné vysunutí v případě překážky nebo na úzkém místě.

**Vysoce pevná rámová konstrukce**

Podvozek zajišťuje veškerou odolnost díky své konstrukci, která integruje všechna elektrická a hydraulická vedení, aby byla zcela chráněna.

Povolený boční  
**7°**  
náklon  
(8° na 35 m)

**Nová převodovka s řazením «Speedshift»**

Automatické nebo manuální řazení při jízdě na MRT od 22 do 30 m

Plynulá převodovka CVT je součástí výbavy MRT 3570 a poskytuje větší komfort a flexibilitu při cestování.



**Proč zvolit variantu Bi-energie ?**

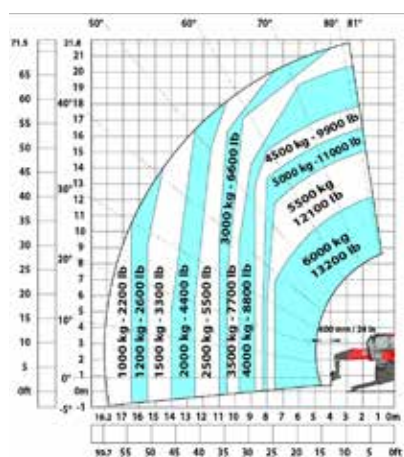
Systém «Bi-energy» je odnímatelný blok, který umožňuje provoz stroje v režimu nulových emisí pro hydraulické pohyby, když je stroj stabilizovaný. Stroj pracuje bez výfukových plynů a bez hluku, což snižuje spotřebu!

**Věděli jste to?**

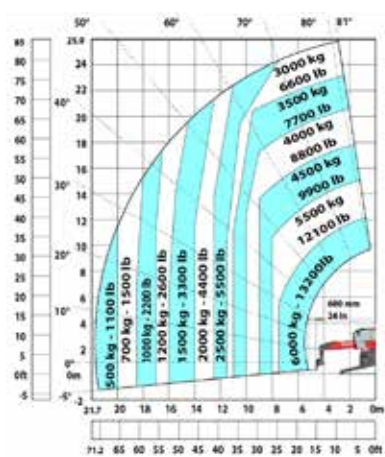
MRT VISION+ je vybaven novým systémem vyhřívání motoru, který snižuje hluk v kabině.

	<b>MRT 2260</b>	<b>MRT 2660</b>	<b>MRT 3060</b>	<b>MRT 2570</b>	<b>MRT 3570</b>	<b>MRT 3570 ES</b>
<b>Maximální kapacita</b>	6000 kg	6000 kg	6000 kg	7000 kg	7000 kg	7000 kg
<b>Maximální výška zdvihu</b>	21,8 m	25,9 m	29,9 m	24,8 m	34,7 m	34,7 m
<b>Maximální posun</b>	18,2 m	21,7 m	25,9 m	20,5 m	28 m	28 m
<b>Standardní motor</b>	Yanmar EU Stage V / US EPA Tier 4	Yanmar EU Stage V / US EPA Tier 4	Yanmar EU Stage V / US EPA Tier 4	Yanmar EU Stage V / US EPA Tier 4	Yanmar EU Stage V / US EPA Tier 4	Yanmar EU Stage V / US EPA Tier 4
<b>Výkon motoru I.C.</b>	156 ch /115 kW	156 ch /115 kW	173 ch /127 kW	173 ch /127 kW	211 ch /155 kW	211 ch /155 kW
<b>Celková šířka</b>	2,5 m	2,5 m	2,5 m	2,5 m	2,5 m	2,5 m
<b>Celková výška</b>	3,1 m	3,1 m	3,1 m	3,1 m	3,26 m	3,26 m
<b>Délka po patu vidlice</b>	6,97 m	8,08 m	7,94 m	7,67 m	8,86 m	8,86 m
<b>Vnější poloměr otáčení</b>	4,46 m	4,46 m	4,63 m	4,63 m	5,06 m	5,16 m
<b>Světlá výška</b>	0,38 m	0,38 m	0,38 m	0,38 m	0,44 m	0,39 m
<b>Nastavení sklonu +/-</b>	7	7	7	7	8	8
<b>Korekce podélného sklonu +/-</b>	-	-	-	-	-	3
<b>Hmotnost</b>	18000 kg	18000 kg	21800 kg	21300 kg	23800 kg	24000 kg

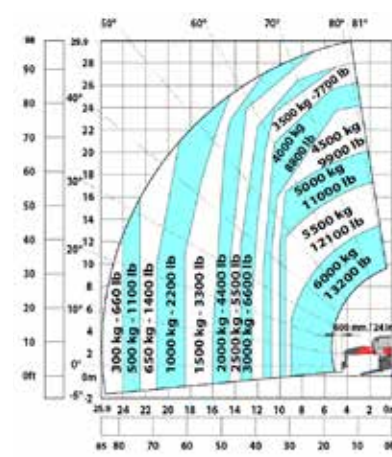
**MRT 2260**



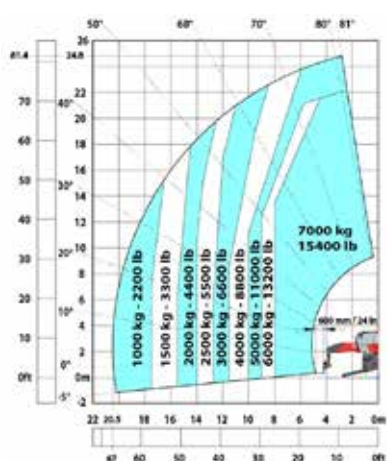
**MRT 2660**



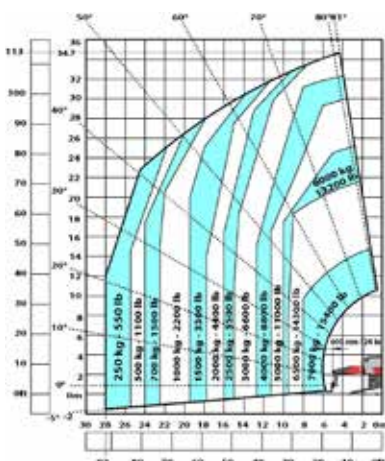
**MRT 3060**



**MRT 2570**



**MRT 3570**



## Řešení na míru přizpůsobené vašim potřebám

Objevte širokou nabídku možností. Chcete-li získat přístup ke všem možnostem, požádejte o radu kontaktní osobu společnosti

### Zavěšení výložníku

Systém tlumí nechtěné pohyby ramene během jízdy, čímž zvyšuje jízdní komfort.

### Kamery

K dispozici jsou na hlavě výložníku a boční kamery pro zajištění vašich manévřů na staveništi.

### Vyhřívané sedadlo

a koberec pracovat v obtížných situacích.

### Elektricky sklopné sedadlo

až 18° pro větší pohodlí a viditelnost při vysokém zatížení.

Standardně v MRT 35 m



“

« Jako správce vozového parku přesně měříme TCO a ziskovost našeho vybavení. Hledáme stroje, které jsou všestranné a bezpečné a které vyhovují prostorovým omezením ve stavebnictví. »

**Váš prodejce**



Skenujte a zjistěte více  
informací na adrese  
[manitou.com](https://manitou.com)

 **MANITOU**  
HANDLING YOUR WORLD

Tato publikace popisuje verze a možnosti konfigurace výrobků Manitou, které se mohou lišit výbavou. Výbava uvedená v této brožuře může být standardní, volitelná nebo nemusí být k dispozici v závislosti na verzi. Společnost Manitou si vyhrazuje právo kdykoli a bez předchozího upozornění změnit popsané a uvedené specifikace. Uvedené specifikace nejsou pro výrobce závazné. Další informace získáte u svého prodejce Manitou. Nesmluvní dokument. Loga a vizuály společnosti jsou majetkem společnosti Manitou a nesmí být použity bez povolení. Všechna práva vyhrazena. Fotografie a schémata obsažené v této brožuře slouží pouze pro referenční účely. Manitou BF SA - Akciová společnost s představenstvem -

Základní kapitál: 39 547 824 eur - 857 802 508 RCS Nantes

©Manitou ©Adobe stock