

BEREIK  
**MRT**  
VISION+



Ontdek nu in augmented reality uw nieuwe MRT Vision +.

 **MANITOU**  
HANDLING YOUR WORLD

## Manitou doet er alles aan om uw totale eigendomskosten (TCO) te verlagen

Tijdens het hele project houden wij rekening met uw totale eigendomskosten, zodat wij krachtige, robuuste en kosten geoptimaliseerde machines kunnen ontwikkelen.

### ECO-STOP

Het optionele ECO-STOP-systeem beperkt het motorgebruik en dus de slijtage en het brandstofverbruik. De urenteller is gebaseerd op de werkelijke werkuren.

### ECO-MODE

Deze standaardvoorziening vermindert het brandstofverbruik onderweg aanzienlijk: het motortoerental wordt automatisch aangepast aan de behoeften van de transmissie.

- **Vermindering van verbruik en omgevingsgeluid**  
Minder lawaai in de cabine en een lager brandstofverbruik dankzij de nieuwe motor van Stage 5. Significante gevolgen voor het milieu.
- **Gemakkelijk onderhoud**  
Vereenvoudigde toegang tot onderhoudscomponenten en hydraulische elementen voor kortere onderhoudstijd.
- **Geoptimaliseerde doorverkoopwaarde**  
De MRT-serie biedt u een hoge doorverkoopwaarde dankzij de prestaties, kwaliteit en duurzaamheid van de onderdelen.
- **Verminderde uitvaltijd**  
Extern toegankelijke hydraulische slangen voor eenvoudig onderhoud en minder stilstand.
- **LED-werk- en -wegverlichting**  
Alle verlichting is LED om de helderheid te verhogen en het stroomverbruik te verminderen.



### Bescherm uw machines en controleer het gebruik !

Als optie kunt u de gebruikers bevoegdheden beheren en de toegang van de operator tot uw machines controleren om hun veiligheid en die van de werkplek te garanderen.

## Geconnecteerde oplossingen

Volg de positie van uw machine 24 uur per dag in real time en optimaliseer de operationele follow-up.

- **Bekijk in real time**  
Beheer uw vloot vanaf afstand en geniet van een hoeveelheid aan informatie over uw machines die toegankelijk is op pc, tablet of smartphone.
- **Anticiperen op onderhoud**  
Bespaar tijd: deel uw waarschuwingen rechtstreeks met de technicus om te anticiperen op de onderdelen en de interventietijd te verkorten.
- **Prestaties analyseren**  
Visualiseer de prestaties van uw machines in een grafisch formaat dat gemakkelijk te volgen en te interpreteren is.



### 3 in 1

## Een machine voor 3 modi: telescoop / hoogwerker / type hangende lasten

Manitou-verreikers zijn echte werktuigdragers waarop u gemakkelijk het door Manitou goedgekeurde aanbouwdeel kunt bevestigen dat specifiek aan uw toepassing is aangepast.

#### Flottend vorkenbord

Een uniek, gestroomlijnd ontwerp voor ongeëvenaarde zichtbaarheid en 30% minder gewicht. Verkrijgbaar in 6T en 7T.



#### Hydraulische lier

Hydraulische lier 6T (22, 26 en 30) en 7,2T (25 en 35). Verbeterde snelheid in vergelijking met de vorige generatie.



#### Hoogwerkerbak

Open/sluiten in minder dan 50s. (tot 1000 kg, drie personen). Gemakkelijke toegang met drie toegangspunten.



#### Hijsbalk

Robuuste en eenvoudige oplossing voor het hanteren van hangende lasten. Hijsbalk uitgerust met 2 haken om zich beter aan te passen aan uw behoeften.



#### JIB met lier

Vergroot uw reikwijdte en maak van uw MRT een mobiele kraan met deze verlengde jib met hydraulische lier. Directe haakmontage voor meer snelheid.



#### Aerial JIB 2

De oplossing voor het heffen van mensen maakt het mogelijk om zowel positief (+9,3m) als negatief (-6,4m) te werken. 360° rotatie van de arm. Draagvermogen 200 kg inclusief 2 personen.



**E-RECO**  
RECOGNITION CONTROL

De MRT-serie is standaard uitgerust met het **E-RECO** aanbouwdeel herkenningssysteem. Het detecteert en analyseert het aanbouwdeel om **het bijbehorende werkbereik voor te stellen en u te helpen de werk parameters van de machine te optimaliseren.**

#### Kent u ECO-LIFT ? (standaard)

Druk gewoon op een knop en het motortoerental wordt automatisch aangepast om de optimale oliestroom te sturen en de hydraulische lier de beste snelheid te laten kiezen.



**Ontdek de nieuwe cabine**  
Scan gewoon de QR-code met uw smartphone !

**Standaard  
achteruit-  
rijcamera**

## Comfort voor de operator

U zult nooit de cabine van uw MRT VISION + verlaten !

- **Snel aan de slag**  
Groot, intuïtief 12,1" touchscreen, dat ook via een extra navigatietoets kan worden bediend. Werkt ook met handschoenen !
- **Dynamische belasting grafieken op het scherm**  
Om de positie van de lading in real time te volgen. Boord diagnose systeem.
- **Nieuwe radiografische bediening**  
De radiografische besturing met geïntegreerd display maakt een nauwkeurige handling van uw lading mogelijk. U kunt uw machine ook vanuit de werkbak en van afstand verplaatsen ! (facultatief)
- **Uitzonderlijke zichtbaarheid**  
Uitzonderlijk zicht dankzij het nieuwe panoramische cabine ontwerp.
- **Overdruk cabine**  
Garandeert een gezonde werkomgeving en extra geluidsisolatie.
- **Kies uw omgeving**  
Plaats de nieuwe verwisselbare "DSB" knoppen in de gewenste positie op de 2 geïntegreerde armsteunen.
- **Elektrisch bedienbare achteruitkijkspiegels (R/L) met verwarming**  
Een groot comfort dat u in staat stelt te profiteren van een optimaal zicht.

## Beveiliging van de operatoren en hun omgeving

Manitou streeft ernaar machines te ontwerpen die de gebruikers optimale veiligheid bieden.

- **Toegang aan alle 4 zijden van de machine !**  
Gemakkelijker toegang tot de chassisevloer, ongeacht de positie van het bovendeel, dankzij het nieuwe systeem van geïntegreerde toegang aan 4 zijden van de machine.
- **Een intelligente en veilige machine**  
Dubbele "capacitieve" joysticks met geïntegreerde detectie sensoren om bewegingen te beveiligen en risico's te beperken.
- **Bepaal uw werkgebied**  
Om uw terugkerende handelingen op overvolle terreinen veilig te stellen en de veiligheid te verhogen.
- **Last Moment Beveiliging (LMB)**  
Analyseert voortdurend de positie van de last binnen het werkgebied en de configuratie van de machine. Het systeem beperkt het werkgebied afhankelijk van het aanbouwdeel en de te verplaatsen last.
- **360° nachtverlichting**  
De 360°-verlichting, die als optie verkrijgbaar is, omvat 5 lampen aan de uiteinden van de machine voor volledig zicht.
- **Gebruiksvriendelijke instructievideo's**  
Reduceert risico's en ondersteunt u bij het veilige gebruik van uw machines
- **Vergrendeling van hydraulische functies**  
Kantelvergrendeling om uw delicate handelingen en alle hydraulische functies te beveiligen, inclusief stabilisatoren.
- **Automatische parkeerrem**  
De standaard automatische parkeerrem zorgt voor veilig manoeuvreren op alle terreinen.



Werkhoogte :

van **22 tot 35** m

Maximaal draagvermogen :

**7000** kg

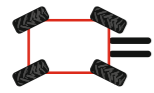
Werkafstand tot :

**28** m

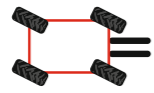
**3** Stuur modi



2 WIEL  
BESTURING



4 WIEL  
BESTURING



KRAB  
MODUS

**Automatische  
wieluitlijning**

**HYDRAULISCH  
TOERENTAL**

U kunt de maximum snelheden instellen voor alle hydraulische bewegingen van de machine.

**Uitzonderlijke  
bodemprijheid**

Optimale stabiliteit op stabilisatoren met aanzienlijke bodemprijheid onder de wielen.



Nieuwe mini-joystick voor eenvoudige en nauwkeurige bediening van de stabilisatoren



De Easy Step cabine en de grote handgrepen maken het in- en uitstappen nog makkelijker



**UITZONDERLIJKE  
ZICHTBAARHEID**

De nieuwe MRT-cabine biedt de optie van een ultra-panorama cabine voor volledig zicht (geen dakrooster) die voldoet aan de ROPS/FOPS-niveau 2 veiligheidsnormen.



**MRT 3570 ES**

Dankzij zijn chassis en ophanging biedt de MRT een hoog niveau van rijcomfort en maakt hij zowel laterale als longitudinale hellingcorrectie op het terrein mogelijk.

**Nauwkeurigheid  
telescoop**

Het vijfhoekige gedeelte maakt de telescooparm stijver en zorgt voor een perfecte geleiding van de elementen ertussen. Zijdelingse spellingen worden aanzienlijk verminderd.

**Maximale productiviteit**

dankzij het nieuwe hydraulische systeem en de Load Sensing pomp.

**Modulaire oppervlak  
van stabilisatie**

Door het telescopische schaar ontwerp van de stabilisatoren kunnen ze slechts gedeeltelijk worden uitgeklaapt in geval van obstakels of op een smalle bouwplaats.

**Waarom  
kiezen voor de  
Bi-energie  
optie ?**

Het «Bi-energy» systeem is een verwijderbaar blok dat het mogelijk maakt de machine te gebruiken in de emissieloze modus voor hydraulische bewegingen wanneer de machine gestabiliseerd is. De machine werkt zonder uitlaatgassen en zonder geluidsoverlast voor een lager verbruik !

**Wist je dat ?**

De MRT VISION+ zijn uitgerust met het nieuwe verwarmingssysteem dat gebruik maakt van de warmte van de motor, waardoor het geluid in de cabine wordt verminderd.

**Gemakkelijke  
stabilisatie**

Nauwkeurige beweging van de stabilisatoren en automatisch waterpas stellen.

**Integratie in de  
template**

De opgevouwen steunplaten passen automatisch binnen het frame van de machine. Geen verlies van bodemprijheid. De cilinders zijn perfect beschermd.

Toegestane  
scheefstand

**7°**

lateraal  
(8° op 35 m)

**Zeer sterke frame constructie**

Chassis dat alle weerstand biedt dankzij hun structuren waarin alle elektrische en hydraulische leidingen zijn geïntegreerd om volledig beschermd te zijn.

**Nieuwe transmissie met  
«Speedshift» versnellingsbak**

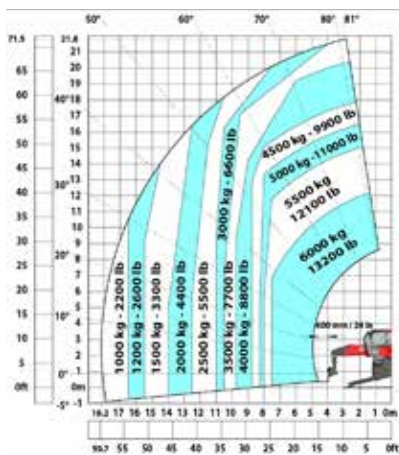
Automatisch of handmatig schakelen tijdens het rijden met MRT's van 22 tot 30 m.

De continue CVT-transmissie maakt deel uit van de uitrusting van de MRT 3570 en zorgt voor meer comfort en flexibiliteit tijdens uw rijden op de weg.

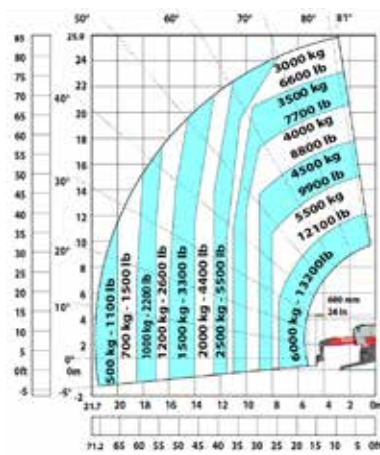


	<b>MRT 2260</b>	<b>MRT 2660</b>	<b>MRT 3060</b>	<b>MRT 2570</b>	<b>MRT 3570</b>	<b>MRT 3570 ES</b>
<b>Max. capaciteit</b>	6000 kg	6000 kg	6000 kg	7000 kg	7000 kg	7000 kg
<b>Max. hefhoogte</b>	21,8 m	25,9 m	29,9 m	24,8 m	34,7 m	34,7 m
<b>Maximale reikwijdte</b>	18,2 m	21,7 m	25,9 m	20,5 m	28 m	28 m
<b>Motornorm</b>	Yanmar EU Stage V / US EPA Tier 4	Yanmar EU Stage V / US EPA Tier 4	Yanmar EU Stage V / US EPA Tier 4	Yanmar EU Stage V / US EPA Tier 4	Yanmar EU Stage V / US EPA Tier 4	Yanmar EU Stage V / US EPA Tier 4
<b>I.C. Motorvermogen</b>	156 hp /115 kW	156 hp /115 kW	173 hp /127 kW	173 hp /127 kW	211 hp /155 kW	211 hp /155 kW
<b>Totale breedte</b>	2,5 m	2,5 m	2,5 m	2,5 m	2,5 m	2,5 m
<b>Totale hoogte</b>	3,1 m	3,1 m	3,1 m	3,1 m	3,26 m	3,26 m
<b>Lengte tot voorzijde van de vorken</b>	6,97 m	8,08 m	7,94 m	7,67 m	8,86 m	8,86 m
<b>Buitenste draaicirkel</b>	4,46 m	4,46 m	4,63 m	4,63 m	5,06 m	5,16 m
<b>Bodemvrijheid</b>	0,38 m	0,38 m	0,38 m	0,38 m	0,44 m	0,39 m
<b>Framevlakstellingscorrector +/-</b>	7	7	7	7	8	8
<b>Framevlakstelling in de lengte +/-</b>	-	-	-	-	-	3
<b>Gewicht</b>	18000 kg	18000 kg	21800 kg	21300 kg	23800 kg	24000 kg

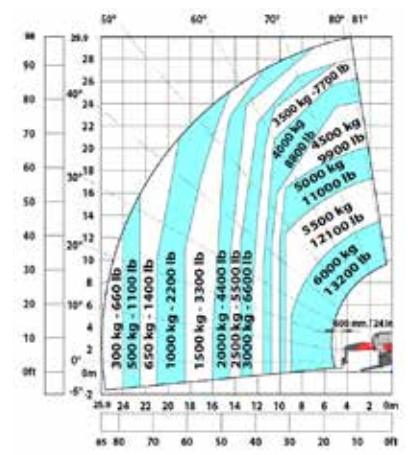
**MRT 2260**



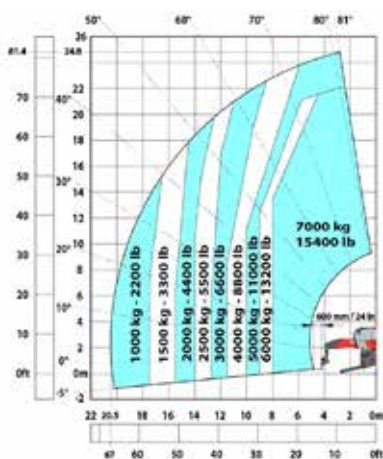
**MRT 2660**



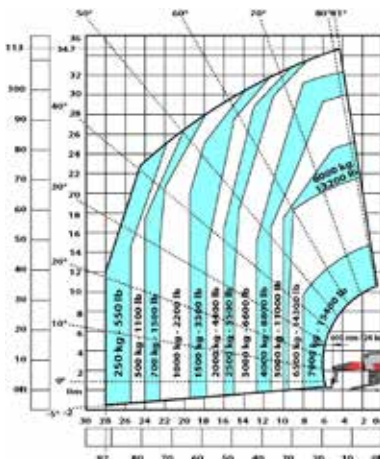
**MRT 3060**



**MRT 2570**



**MRT 3570**



## Een oplossing op maat, aangepast aan uw behoeften

Ontdek een breed scala aan opties. Om toegang te krijgen tot alle opties, vraag uw Manitou contactpersoon om advies.

### Mastvering

Het systeem absorbeert onbedoelde bewegingen van de giek tijdens het rijden, wat het rijcomfort verbetert.

### Camera's

Kop mast en zijkant zijn beschikbaar om uw manoeuvres op de bouwplaatsen te beveiligen.

### Verwarme stoel en vloermat

om in moeilijke situaties te werken.

**Elektrisch kantelbare stoel** tot 18° voor meer comfort en zichtbaarheid bij hoge lasten.

Standaard op MRT 35 m



“

« Als wagenparkbeheerder meten we nauwkeurig de TCO en de rentabiliteit van ons materieel. Wij zijn op zoek naar veelzijdige en veilige machines die voldoen aan de ruimtebeperkingen van de bouwsector. »

**Uw dealer**



Scan en kom erachter  
meer informatie op  
[manitou.com](https://www.manitou.com)

 **MANITOU**  
**HANDLING YOUR WORLD**

Deze publicatie beschrijft de versies en configuratiemogelijkheden van Manitou-producten die qua uitrusting kunnen verschillen. De in deze brochure getoonde uitrusting kan standaard, optioneel of niet leverbaar zijn, afhankelijk van de uitvoering. Manitou behoudt zich het recht voor de beschreven en getoonde specificaties op elk ogenblik zonder voorafgaande kennisgeving te wijzigen. De getoonde specificaties zijn niet bindend voor de fabrikant. Neem voor meer details contact op met uw Manitou-dealer. Niet-contractueel document. Alle logo's en huisstijlen zijn eigendom van Manitou en mogen niet zonder toestemming worden gebruikt. Alle rechten voorbehouden. De foto's en schema's in deze brochure zijn uitsluitend bedoeld als referentie. Manitou

BF SA - Naamloze vennootschap met een raad van bestuur - Maatschappelijk kapitaal: 39.547.824 euro - 857 802 508 RCS Nantes

©Manitou ©Adobe stock