



MLT 420/625

Verreikers voor de landbouw



 **MANITOU**
HANDLING YOUR WORLD





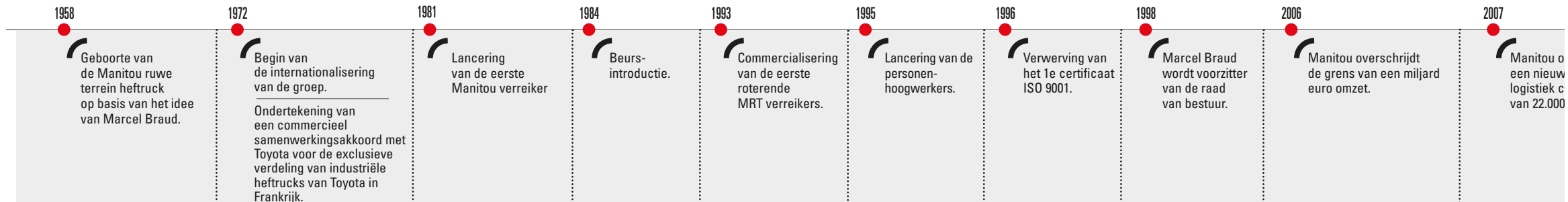
Handling your world

De groep Manitou werd ruim 60 jaar geleden opgericht door de familie Braud en is momenteel aanwezig in de hele wereld. De groep is de wereldleider op het gebied van goederenbehandeling voor alle terrein en ontwerpt, produceert, verkoopt en waarborgt de service van machines bestemd voor de bouw, de landbouw en de industrie.

De productengamma's van de groep omvatten: vaste en roterende verreikers, heavy duty verreikers industriële, semi industriële en ruwe terrein heftrucks, schrankladers (skid-steers) op wielen en op rupsen, knikladers, hoogwerkers, meeneemheftrucks, magazijntrucks en voorzetapparatuur.

Dankzij de emblematische merken Manitou, Gehl en Mustang en zijn netwerk van 1050 dealers in de wereld, biedt de groep de beste oplossingen aan en creëert steeds meer waarde voor zijn klanten.

De groep heeft zijn maatschappelijke zetel in Frankrijk en boekte in 2020 een omzet van 1,600 miljard euro in 140 landen en telt 4 300 medewerkers die mikken op algemene klantentevredenheid.

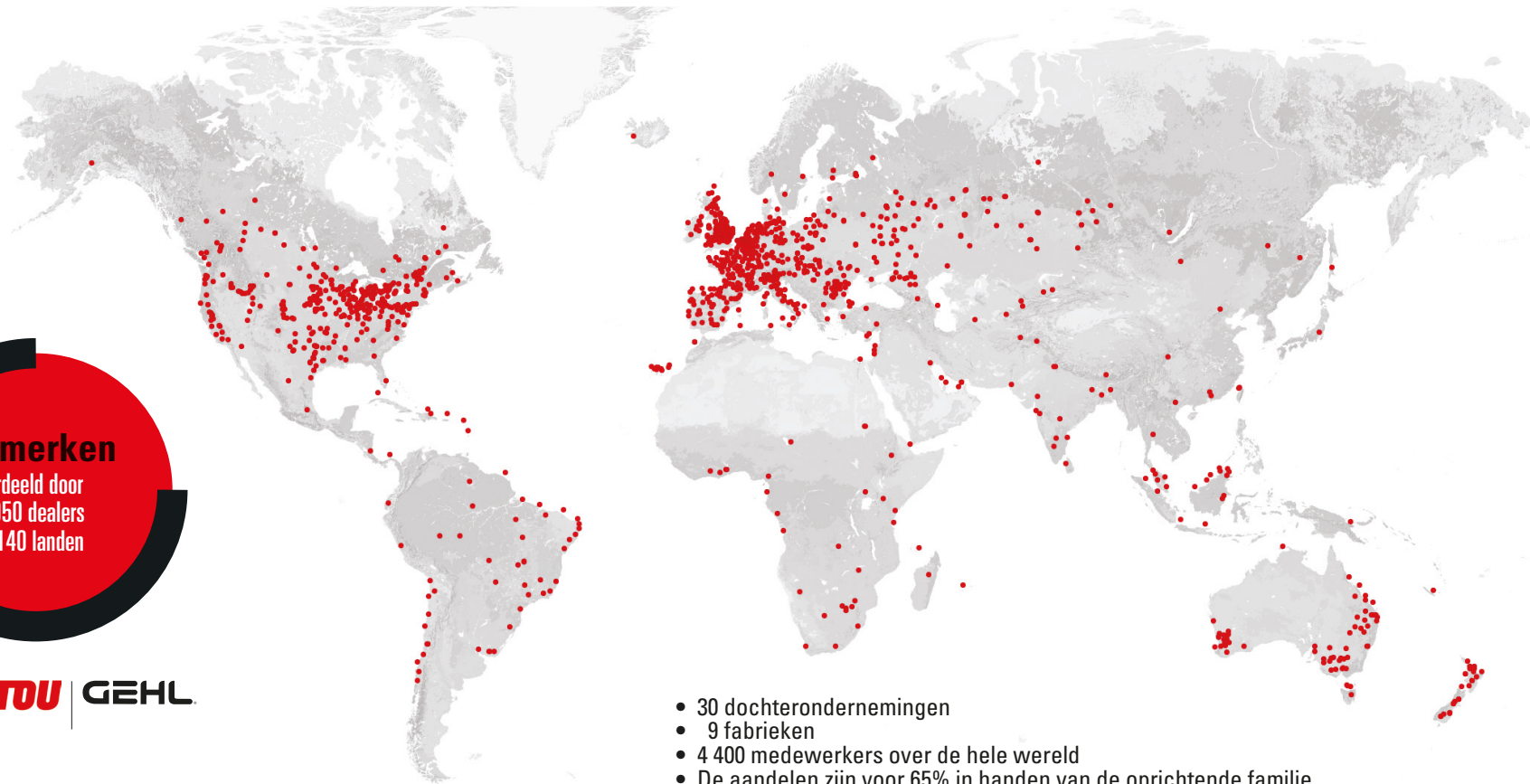




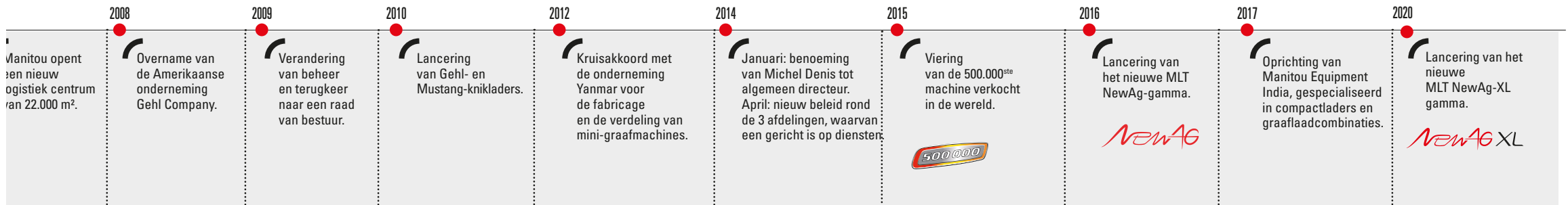
MANITOU VERMELD OP DE EFFECTENBEURS IN PARIJS

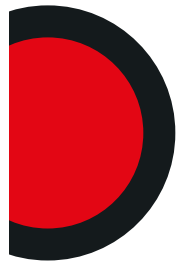
3 merken
verdeeld door
1.050 dealers
in 140 landen

MANITOU | **GEHL**



- 30 dochterondernemingen
- 9 fabrieken
- 4 400 medewerkers over de hele wereld
- De aandelen zijn voor 65% in handen van de oprichtende familie
- 78% van de omzet op internationaal vlak
- Omzet in 2020: 1.600 miljard euro





HET DESIGN VAN MANITOU TEN DIENSTE VAN UW WELZIJN

Compacte machine Ruime cabine

- Automatische parkeerrem
 - Stoffen stoel
- In de hoogte en diepte verstelbare stuurkolom
 - 12V-stopcontact
 - Autoradio
 - USB poort
 - Telefoonhouder
- Documentenhouder

Gemakkelijke toegang tot de cabine

Een ruime deuropening, en geen trede!
Met 1 enkele stap kan u comfortabel
in uw cabine plaatsnemen





Alles in het werk gesteld om uw werkdag te vergemakkelijken!

Exclusief voor Manitou: met de JSM® op de armsteun voert u, in alle veiligheid en zonder moeite, alle bewegingen met één hand uit: het heffen en zakken van de arm, het reiken, het kippen en graven van de bak, hydraulische bewegingen van de voorzetapparatuur maar ook het omkeren van de rijrichting. U houdt steeds één hand aan het stuur om uw machine volledig te controleren.

- ❶ FNR-knop (Front Neutral Reverse)
- ❷ Hydraulische lijn voorzetapparatuur
- ❸ Uitschuiven of intrekken van de telescoop



Naar voren: de telescoop zakt
 Naar achteren: de telescoop stijgt
 Naar links: achterwaarts kantelen
 Naar rechts: voorwaarts kantelen





COMFORT - 360° ZICHTBAARHEID

Optimale verlichting

De machine is uitgerust om ook 's nachts te werken:

- Volledige wegverlichting
 - Zwaailamp
- 4 werklampen op de cabine(halogeen of led, afhankelijk van de afwerkingsniveaus),
 - 1 plafondlamp in de cabine
 - 2 LED-werklichten
 - LED-koplampen





MLT 625 + volumebak CBA

Globaal beheer, in alle openheid

Manitou biedt een scala aan financieringsoplossingen om u te helpen uw projecten te implementeren. Word direct na het einde van het contract eigenaar van uw machine, met opties voor pay-as-you-use en leasing. Neem contact op met ons netwerk van dealers om een aangepaste oplossing te creëren.

Met de verlengde garantie is uw machine tot zes jaar of 6000 uur gedekt voor onderdelen en arbeid. U kunt rekenen op ons netwerk van deskundige monteurs en onze originele reserveonderdelen - overal ter wereld beschikbaar.

Met een onderhoudscontract bent u verzekerd van betrouwbare eerste klas service. Uw onderhoudsbudget is voorspelbaar en eenvoudig, zonder onverwachte kosten. Uw machine zal meer waard zijn wanneer u deze wilt verkopen.

Wij zullen u steeds helpen om uw leven eenvoudiger te maken.





PRESTATIES WENDBAAR OP ELKE ONDERGROND

Compact? Super Compact!

Met een hoogte en lengte van 1.97m x1.49m, kan onze super compacte landbouwverreiker plaatsen bereiken die voor andere verreikers onbereikbaar zijn.



Wendbaar op alle terreinen

- Excellente trekkracht
- Grote bodemvrijheid, zodat u makkelijk over obstakels heen kunt rijden
- Banden met verschillende landbouwprofielen
 - 4 aangedreven en gestuurde wielen
 - Spatborden





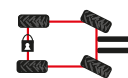
MLT 420 + palletvorkenbord PFB

Telescoopvering "Active CRC" (optioneel op de MLT 625)

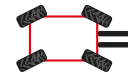
Dit systeem absorbeert de ongewenste bewegingen en schokken van de arm wanneer u met de machine rijdt, met of zonder last. De onderdelen van de machine worden minder belast, uw lading is beschermd en het comfort van de bestuurder is verzekerd.

Een keuze uit vier stuurmodi

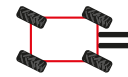
Een goed beheersbare machine met vier stuurmodi



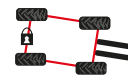
2 gestuurde wielen
voor gebruik op de weg



4 gestuurde wielen
om door nauwe ruimtes te manoeuvreren



Krab-modus
voor zijwaarts naderen en ingewikkelde manoeuvres tijdens het lossen,



Manicrab-modus
voor taken zoals het maken van kuilvoer.



MLT 625 + pelicaanbak BG FO





AANGEPAST VERMOGEN = VERBRUIK ONDER CONTROLE

**SCHONERE
MOTOR**
(norme Stage V)

Hydraulische aandrijving afgestemd op uw wensen

Elke verreiker beschikt over een coherente hydraulische aandrijving, zodat u de beste machine-motorkoppeling heeft voor een maximale efficiëntie en een minimaal verbruik.

De MLT 420/625 zijn uitgerust met 4-cilinder KUBOTA-motoren. Met een vermogen van 57 pk (MLT 420) of 75 pk (MLT 625) zijn deze motoren perfect geschikt voor uw activiteiten.



MLT 625 + volumebak CBA

Koelsysteem op uw maat!

Dankzij een elektronisch regelsysteem* beheert hij automatisch het toerental van de ventilator naargelang de temperatuur van de motor. Hierdoor zult u uw brandstofverbruik aanzienlijk verminderen.

Automatische omkeerventilator

De functie "automatische omkeerventilator" keert de luchtstroom elke drie minuten (15 seconden) om, ongeacht het motortoerental. De koeling is altijd optimaal, vooral in omgevingen die verstoppingen veroorzaken, zoals wanneer stof, stro of kuilvoer aanwezig is.



EEN DUURZAAM ONTWERP

1. Een “dubbele U-vormige” telescoop die is samengelast op het punt waar de minste druk op staat om intensief gebruik te weerstaan
2. Afdichtingsborstels op de kop van de arm
3. Bakcilinder beschermd achter de kop van de telescoop
4. Hydrauliekslangen en verdeelblok zijn goed beschermd, onder de arm.
5. Gelast monobloc chassis
6. Dana Spicer-assen
7. Stuurcilinder in een bovenliggende positie, beschermd tegen het spatten van grind
8. Luchtvoorfilter
9. Cabine voldoet aan de ROPS/FOPS-norm niveau 2
10. Onderste deel van de deur in metaal



MLT 625 + volumebak CBA



PRESTATIES

COMBINEER PRECISIE MET PRESTATIES

Tot
40 km/u
(optioneel op MLT 625)

Hydrostatische transmissie

Met één simpele handeling kiest u uw snelheid (+/- drukknoppen op de JSM). Door haar nauwkeurigheid, garandeert de hydrostatische transmissie een soepele beweging zonder schokken. De schakeling van de versnelling kan gebeuren onder belasting, wat u steeds opnieuw tijd doet besparen.

Inching-functie*

Deze functie maakt het mogelijk om de beweging van de telescoop te versnellen terwijl u de snelheid van de verreiker vermindert.

Eco-modus*

Het motortoerental wordt geoptimaliseerd en garandeert u betere prestaties. Het brandstofverbruik en de geluidshinder worden aanzienlijk verlaagd.



MLT 625 + pelicaanbak BG F0





MLT 625 + volumebak CBA

Simultane bewegingen

(optie op de MLT 625)

Het Flow Sharing verdeelblok maakt simultane bewegingen mogelijk, om uw werk efficiënter te kunnen uitvoeren.



Vervang uw voorzetapparatuur in enkele seconden

Dankzij Manitous bevestigingsmechanisme waarmee al onze verreikers al 35 jaar zijn uitgerust, kunt u de voorzetapparatuur in enkele seconden vervangen.

Het ECS® (Easy Connect System) verlaagt de druk op de hydraulische lijn van de voorzetapparatuur zonder de motor te stoppen, zodat u de hydraulische voorzetapparatuur eenvoudig en snel kunt wisselen.





RENTABILITEIT ONZE PRIORITEIT: UW LEVEN VEREENVOUDIGEN

Verbeterde bereikbaarheid van de belangrijkste motoronderdelen

De motorkap met grote opening, aan de zijkant van de machine, verzekert een goede toegang tot de belangrijkste componenten om het periodiek onderhoud eenvoudiger te maken.

...en dat is nog niet alles

- Luik aan de achterkant van de arm (op MLT 625)
- Gemakkelijk toegankelijke en duidelijk geïdentificeerde reservoirs van brandstof en hydrauliekolie
 - Luchtvoorfilter
- Wegklapbare radiatoren (op MLT 420)
 - Automatische omkeerventilator



MLT 420

Efficiënt onderhoud

U bespaart tijd en geld! Service-intervallen en foutcodes worden weergegeven op het dashboardscherm. De connectiviteit van de machine stelt u in staat informatie met uw dealer te delen voor een snellere reactie, waardoor storingen tijdens het eerste bezoek al worden opgelost.

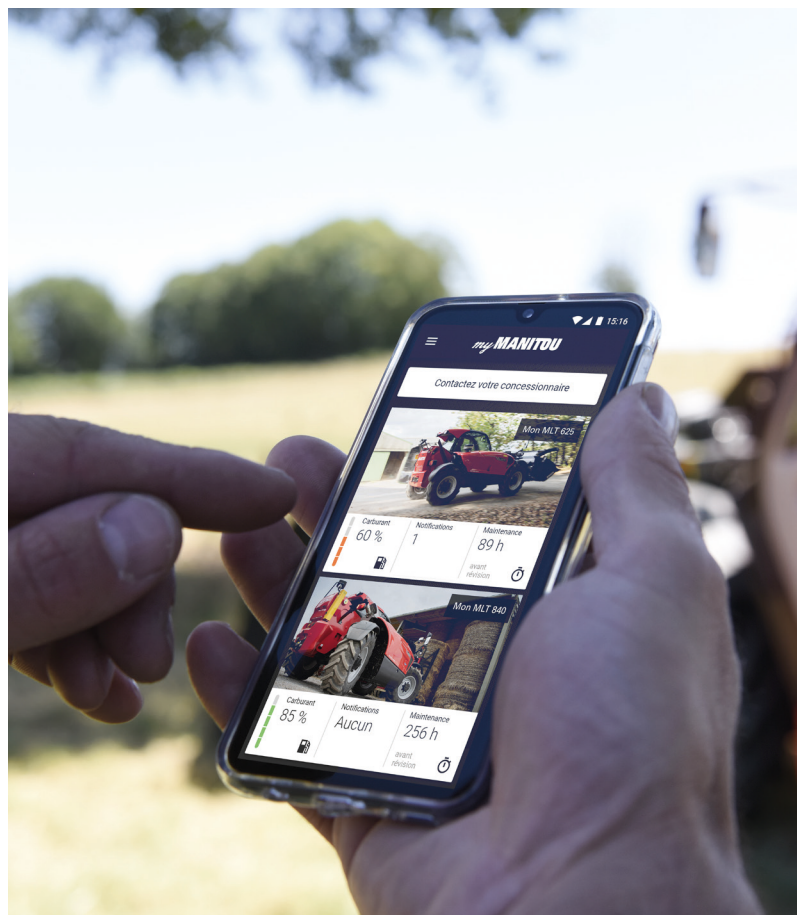


MLT 420 / 625



MLT 625





Onze inzet voor u

Onze teams zetten zich in om innovatieve oplossingen en constante verbeteringen te leveren om de totale eigendomskosten* van uw machine te verminderen. Ontdek simpele online rekentools om uw totale eigendomskosten (Total cost of ownership; TCO)* te bekijken:

- Stel uw directe en indirecte kosten vast.
- Maak de juiste keuze door rekening te houden met de prestatieparameters en service die voor u beschikbaar zijn.
- Verhoog de verkoopwaarde van uw machine.
- Bereken uw brandstofverbruik.
- Bekijk meer dan 300 instructievideo's en technische documentatie.

Om zeker te zijn dat u de juiste beslissingen neemt, probeert u de calculator op <http://www.reduce-program.com> en volg de tips en adviezen.

* Wat is de TCO? De totale eigendomskosten (Total cost of ownership; TCO) is een berekening van lopende kosten. Onder de TCO vallen vaste kosten, zoals aankoop, financiering, restwaarde, enz. en de variabele kosten die zijn gekoppeld aan het gebruik van uw machine, zoals onderhoud, energieverbruik, gebruikersopleiding, enz.

Een geconnecteerde machine

Houd te allen tijde de controle over uw machine!

Met behulp van de mobiele applicatie MyManitou kunt u de prestaties van uw machine in realtime volgen en uw dagelijkse activiteiten vergemakkelijken.

Anticipeer en beperk de stilstand door de gegevens te delen met uw dealer. U kan de routine-onderhouden op voorhand inplannen, wanneer het u past.

Behoud steeds de controle over uw machine!



"Mijn dealer regelt pro-actief het onderhoud van mijn Manitou. Hij contacteert me zelf om het volgende onderhoud te plannen. Dat is zeer praktisch voor mij, want ik kan mij concentreren op mijn dagelijkse taken, mijn dieren en mijn gewassen"

Romain, 29 jaar, landbouwer





DE KEUZE IS AAN U

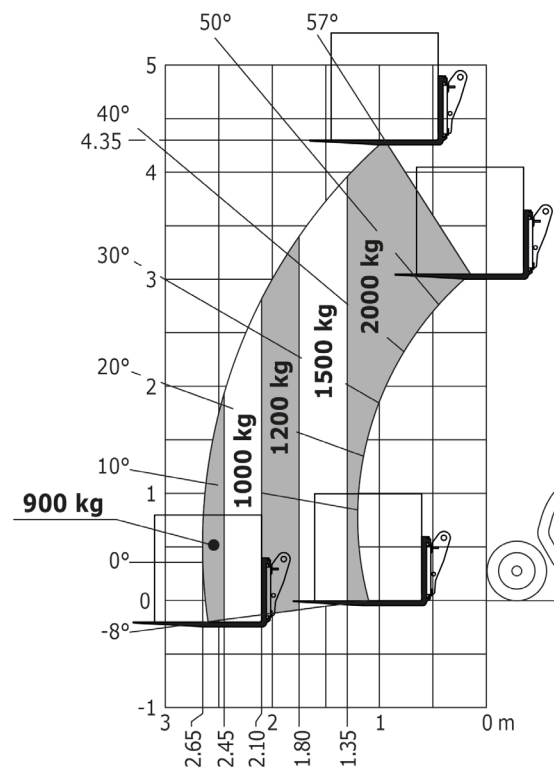
2000 kg
op de
maximale
hefhoogte



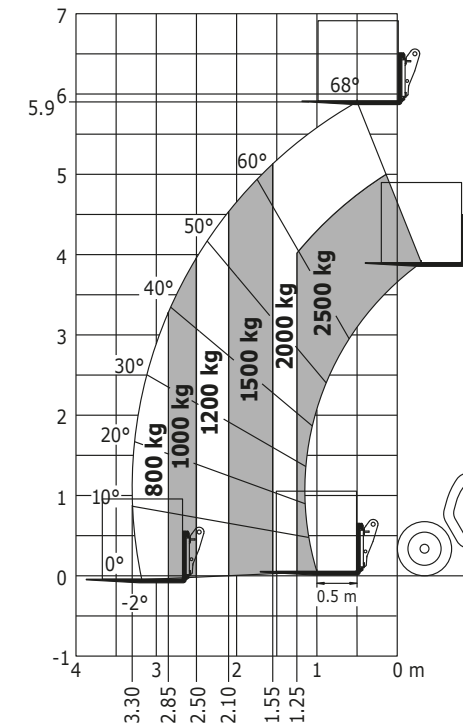
MLT 420-60 H

MLT 625-75 H

| | | MLT 420-60 H | MLT 625-75 H |
|--|---------|----------------|----------------|
| Transmissie | | Hydrostatisch | Hydrostatisch |
| Motorvermogen | pk (kW) | 57 (42) | 75 (55.4) |
| Merk motor | - | Kubota | Kubota |
| Norme moteur | - | Stage V | Stage V |
| Max capaciteit. | kg | 2000 | 2500 |
| Max. hefhoogte | m | 4.35 | 5.90 |
| Max. reikwijdte | m | 2.65 | 3.30 |
| Afmetingen zonder voorzetapparaatuur (lxbxh) | m | 3.64x1.49x1.97 | 3.90x1.81x2.00 |
| Draaicirkel (buitenkant wiel) | m | 3.06 | 3.31 |
| Hydrauliek | l/min | 77 | 86 |
| Standaard snelheid (optioneel) | km/h | 25 | 25 (28 of 40) |



Laaddiagram ruw terrein (EN 1459 B)



Laaddiagram ruw terrein (EN 1459 B)





3 afwerkingsniveaus

CLASSIC PREMIUM ELITE

s : Series / o : Optie / - : Niet beschikbaar

| | MLT 420-60 H | | MLT 625-75 H | | |
|---|--------------|---------|--------------|---------|-------|
| | CLASSIC | PREMIUM | CLASSIC | PREMIUM | ELITE |
| Algemeen | | | | | |
| Telescoopvering - Active CRC | - | - | 0 | 0 | S |
| Handgas | 0 | 0 | 0 | 0 | S |
| Continu debiet v.d. hydraulische functie | 0 | 0 | 0 | 0 | S |
| Snelheidsbegrenzer | 0 | 0 | 0 | 0 | S |
| vaste trekhaak | S | S | S | S | S |
| Draaibare trekhaak (handmatig) | 0 | 0 | 0 | 0 | 0 |
| Simultane bewegingen (FlowSharing) | - | - | 0 | 0 | 0 |
| Fitting voor snelle oliewissel | 0 | 0 | S | S | S |
| Snelheid 40 km/u | - | - | 0 | 0 | 0 |
| Comfort | | | | | |
| Mechanische, stoffen Grammerstoel | S | - | S | - | - |
| Luchtgeveerde, stoffen Grammerstoel | 0 | S | 0 | S | - |
| Luchtgeveerde stoffen Grammerstoel met actieve vering | - | - | 0 | 0 | S |
| Autoradio tuner (50w) | S | - | S | - | - |
| USB bluetooth autoradio met geïntegreerde microfoon (100w) | 0 | S | 0 | S | - |
| USB bluetooth autoradio met externe microfoon (100w)) | 0 | 0 | 0 | 0 | S |
| Handmatige klimaatregeling | 0 | S | 0 | S | S |
| Electriciteit / Veiligheid | | | | | |
| Werklichten op cabine (x4) | S | - | S | - | - |
| Werklichten op cabine (x4) | 0 | S | 0 | S | S |
| LED werklichten op arm (vast gedeelte) (2x) | 0 | 0 | 0 | 0 | 0 |
| Blauwe lichten LED (x2) - kippenhouderij | 0 | 0 | 0 | 0 | 0 |
| Plat LED zwaailicht | 0 | 0 | 0 | 0 | 0 |
| Hydrauliek | | | | | |
| Debietregeling hydraulisch accessoirecircuit | 0 | 0 | 0 | 0 | S |
| Geconnecteerde machine (easy manager) | S | S | S | S | S |
| Hydraulische functie accessoire | S | S | S | S | S |
| Hydraulische vergrendeling v/h accessoire | 0 | 0 | 0 | 0 | 0 |
| Electroventiel voor 2 hydraulische functies (bij telescoop) | 0 | 0 | 0 | 0 | 0 |

Breed assortiment aan banden

We bieden een breed assortiment aan optionele banden





Selectie van accessoires door Manitou

gevalideerd door Manitou

Dankzij ons uitgebreide assortiment aan toebehoren kunnen uw machines worden aangepast aan uw werkomstandigheden.



Bekijk al onze accessoires op manitou.com

Handling van graan en lichte bulkgoederen

De essentiële accessoire voor de opslag van graan, mest, mineraal supplementen, enz.



Veevoer en kuilvoer

Oplossingen voor inkuilen, voorbereiding en distributie.



Mest laden

Oplossingen voor het hanteren van alle soorten mest (zwaar, stro of poeder).



E
c
c





MLT 420 + balenvork PBG



MLT 625 + palletvorkbord PFB



MLT 625 + veegmachine SCC

Balenbehandeling

Breed scala aan oplossingen voor de handling van vierkante, ronde, gewikkelde en niet-gewikkelde balen.



Goederenbehandeling

Eenvoudige, effectieve oplossingen voor het hanteren van ladingen op pallets of zonder pallets.



Onderhoud

Veeg- en schoonmaakoplossingen voor het onderhoud van uw boerderij.





Uw dealer:



Hoofdkantoor
B.P. 249 - 430 rue de l'Aubinière - 44158 Ancenis Cedex - Frankrijk
Tel.: 00 33 (0)2 40 09 10 11 - Fax: 00 33 (0)2 40 09 10 97



Deze brochure beschrijft versies en configuratie-opties voor Manitou-producten die met verschillende apparatuur kunnen worden uitgerust. De uitrusting die in deze brochure wordt beschreven, kan standaard, optioneel of niet leverbaar zijn, afhankelijk van de uitvoering. Manitou behoudt zich het recht voor om de weergegeven en beschreven specificaties op elk moment en zonder kennisgeving vooraf te wijzigen. De fabrikant is niet aansprakelijk voor de gegeven specificaties. Neem voor meer informatie contact op met uw Manitou-dealer. Niet-contractueel document. De productbeschrijvingen kunnen afwijken van de werkelijke producten. De lijst met specificaties is niet allesomvattend. De logo's en visuele identiteit van het bedrijf zijn eigendom van Manitou en mogen niet zonder toestemming worden gebruikt. Alle rechten voorbehouden. De foto's en diagrammen in deze brochure zijn uitsluitend bedoeld voor raadpleging en informatie. MANITOU BF SA - Naamloze vennootschap met raad van bestuur - Aandelenkapitaal: 39.547.824 euro - 857 802 508 RCS Nantes

700720NL_A_1121_MLT420_625

