

Technische fiche :

MRT 4080

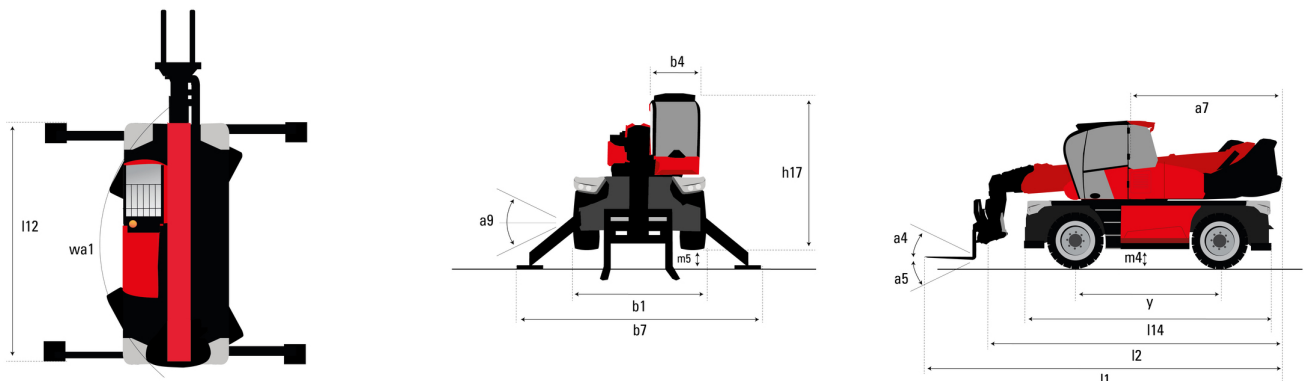
VISION +



 **MANITOU**
HANDLING YOUR WORLD

Hoedanigheid		Metrisch
Max. capaciteit	Q	8000 kg
Max. hijshoogte		40 m
Max. bereik		27 m
Gewicht en afmetingen		
Totale lengte (met vorken)	l1	10.78 m
Lengte tot voorzijde van de vorken	l2	9.58 m
Totale breedte	b1	2.51 m
Totale hoogte	h17	3.27 m
Totale breedte cabine	b4	0.96 m
Draaistraal (buitenkant wielen)	Wa1	5.06 m
Bodemvrijheid machine	m4	0.44 m
Wielbasis (y)	y	3.75 m
Graafhoek	a4	13 °
Storchoek	a5	108 °
Rotatie bovenwagen		360 °
Gewicht		27800 kg
Lengte vorken / Breedte vorken / Vorkgedeelte	l / e / s	1200 mm x 100 mm x 70 mm
Banden		
Modellen banden		ASCENSO - WL550 - 17,5-25
Aandrijfwielen (voor / achter)		2 / 2
Stuurstand		2 wheel steer, 4 wheel steer, Crab mode
Stabilisatoren		
Type stabilisatoren		Telescopic Triplex
Bedieningselementen met stabilisatoren		Bediening stabilisatoren individueel of gelijktijdig
Motor		
Merk		Yanmar
Motomom		Stage V, Tier 4
Motormodel		4TN107FTT-6SMU2
Motorvermogen (pk / kW)		211 Hp / 155 kW
Max. koppel / Rotatie motor (min)		805 Nm @ 1500 rpm
Aantal cilinders - Capaciteit van cilinders		4 - 4567 cm³
Motorkoelingsysteem		Waterkoeling
Elektrisch circuit		
Aantal batterijen / Batterij		2 x 12 V
12V Batterij capaciteit		180 Ah
Startstroom batterij		(EN) 1200 A
Transmissie		
Type		Hydrostatic with CVT
Max. rijsnelheid		37 km/h
Handrem		Automatische negatieve parkeerrem
Bedrijfsrem		Oil-immersed multi-discs braking on front & rear axles
Hydraulisch		
Pomptype		Lastafhankelijke pomp
Hydraulisch debiet		172 l/min
Hydraulische druk		350 bar
Tankinhoud		
Motorolie		13 l
Brandstoftankinhoud		320 l
Tankinhoud dieselluitlaatvloeistof (type AdBlue®)		24 l
Diverse		
Stuurwielen (voor / achter)		2 / 2
Commando's		2 Joysticks
Certificering cabine		ROPS - FOPS level 2 cab
Beslagherkenningsysteem (E-Reco)		Standard

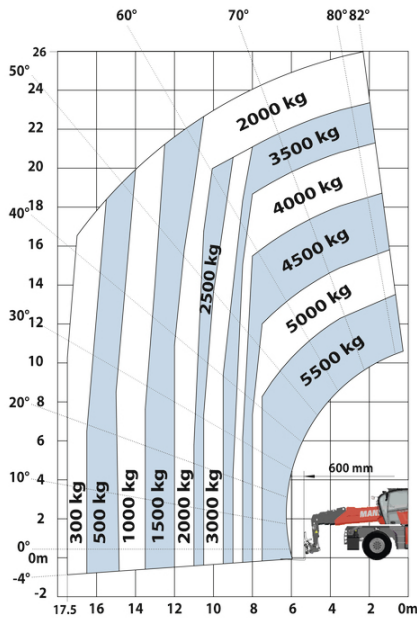
MRT 4080 - Tekening met afmetingen



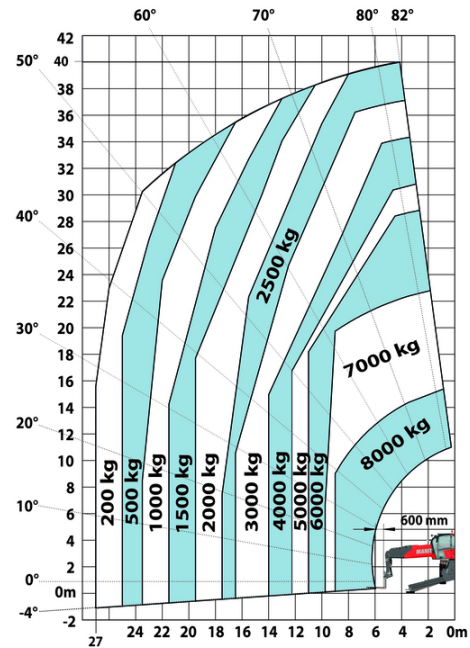
Andere gegevens		Metrisch
Lengte van frame	l14	6.80 m
Verstelling tegengewicht (bovenwagen aan 90°)	a7	3.90 m
Totale lengte aan de stabilisatoren	l12	6.50 m
Totale breedte uitgeschoven stabilisatoren	b7	7.42 m
Framevlakstellingscorrector	a9	+/- 8°
Bodemvrijheid onder voorbanden op stabilisatoren	m5	0.40 m

MRT 4080 - Lastendiagram

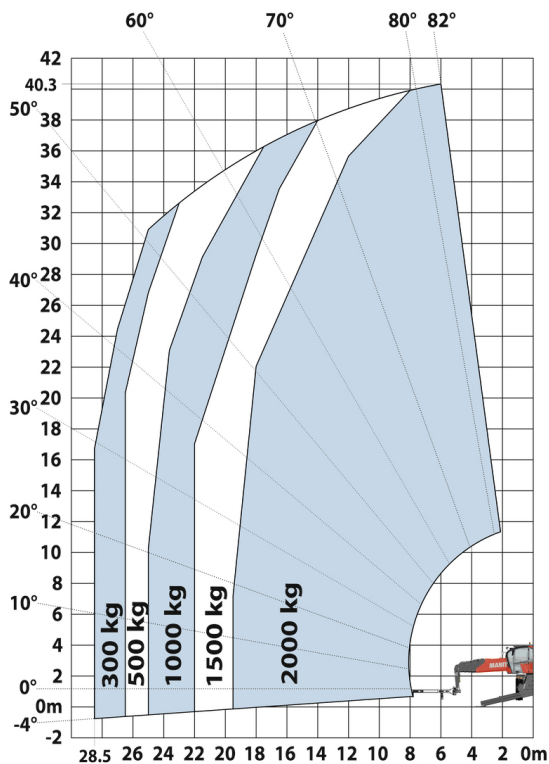
Machine op banden met vorken



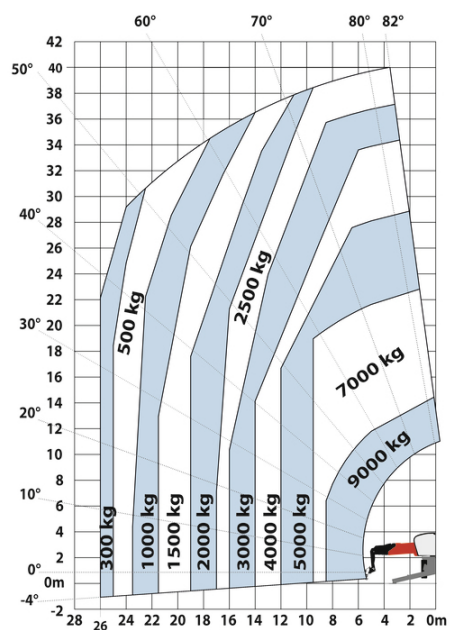
Rotatie op verlaagde stabilisatoren met vorken



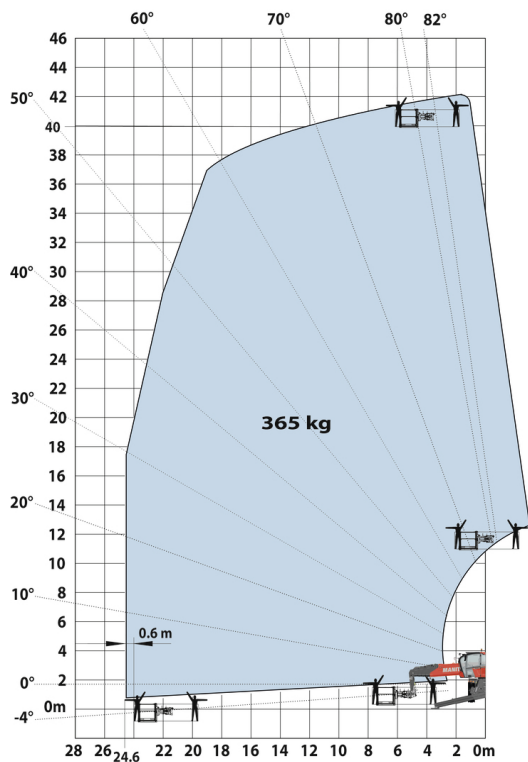
Machine op neergelaten stabilisatoren met 2000 kg giek (metrisch)



Machine op verlaagde stabilisatoren met haak 9000 kg (metrisch)



Rotatie op verlaagde stabilisatoren met 365 kg platform



Uitrusting

Standaard

- Achteruitrijcamera met cabinebeeldscherm
- Automatische parkeerrem
- Easy step
- Hydraulische transmissie met continu variabele transmissie (CVT)
- LED-verlichting bij cabine-instap
- LEONARDO-touchscreen - 12 in. (305 mm)
- Manitou Safety System (MSS) - Lastindicatie- en begrenzingsinrichting
- Mechanische stoffen stoel - Elektrisch aangedreven kanteling - GRAMMER
- Stabilisatoren met automatische nivellering
- Systeem met herkenning van accessoires (E-reco)
- Vorbereiding werkplatform met afstandsbediening

Optioneel

- BI-ENERGIESYSTEEM
- Gemakkelijke koppeling
- Gesloten cabine + Verwarmer en automatische airconditioning
- LED hoeklichten rond de machine
- LED rear right and left working lights (x2)
- LED voorste werklichten rechts en links (x2)
- Luchtvering stoffen stoel - Elektrisch aangedreven kanteling - GRAMMER
- Masteringsysteem "Active CRC"
- Stop and Start
- Werklichten op de giekkop (x2)
- Windsensor (Anemometer)



 **MANITOU**
HANDLING YOUR WORLD

Hoofdkantoor

B.P. 249 - 430 rue de l'Aubinière

44150 Ancenis Cedex - Frankrijk

Tel.: 00 33 (0)2 40 09 10 11 - Fax: 00 33 (0)2 40 09 10 97

www.manitou.com



Deze brochure beschrijft versies en con guratie-opties voor Manitou-producten die met verschillende apparatuur kunnen worden uitgerust. De uitrusting die in deze brochure wordt beschreven, kan standaard, optioneel of niet leverbaar zijn, afhankelijk van de uitvoering. Manitou behoudt zich het recht voor om de weergegeven en beschreven speci caties op elk moment en zonder kennisgeving vooraf te wijzigen. De fabrikant is niet aansprakelijk voor de gegeven speci caties. Neem voor meer informatie contact op met uw Manitou-dealer. Niet-contractueel document. De productbeschrijvingen kunnen afwijken van de werkelijke producten. De lijst met speci caties is niet allesomvattend. De logo's en visuele identiteit van het bedrijf zijn eigendom van Manitou en mogen niet zonder toestemming worden gebruikt. Alle rechten voorbehouden. De foto's en diagrammen in deze brochure zijn uitsluitend bedoeld voor raadpleging en informatie.

MANITOU BF SA - Naamloze vennootschap met raad van bestuur - Aande- lenkapitaal: 39.668.399 euro - 857 802 508 RCS Nantes